

# SALINDRES



**Bulletin Municipal**  
**OFFICIEL**



1972

# Cevennes magazine

PÉRIODIQUE CÉVENOL  
**ART — TOURISME — HISTOIRE**

STATION SERVICE S H E L L  
ESSENCE — GAS-OIL — LAVAGE — GRAISSAGE  
RELAIS RESTAURANT BAR DU CARREFOUR

**PASQUET Pierre**

La Planquette

(30) SALINDRES

## TRAVAUX PUBLICS

- CONSTRUCTION DE ROUTES
- CYLINDRAGE
- REVETEMENTS
- MATERIAUX ENROBES
- TERRASSEMENTS MECANIQUES

## ENTREPRISE

**GIRAUD FRERES**

Chemin de la Gibertine  
Rue Général-de-Cambis  
**ALES** (Gard)  
☎ 86-08-19

## s o m m a i r e

**Hier:** Histoire de Salindres - Les Maires - Evolution démographique.

**Aujourd'hui:** Son Maire et ses conseillers - Elections Municipales.

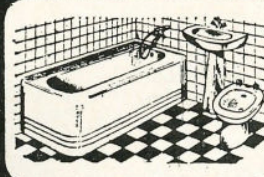
- Son budget.
- Voirie - Espaces verts.

Qu'avons-nous fait depuis le 1<sup>er</sup> Avril 1971 ?

- Que ferons-nous en 1972 ?
- Nos projets à moyen et long termes.
- Evénements importants de l'année.
- Que fait-on au Secrétariat de la Mairie
- Nos écoles.
- Le sport dans notre cité.
- Activité du Service Social.
- Activité de l'Harmonie Municipale.
- Comité des fêtes - Le saviez-vous ?
- Historique de l'Usine Pechiney.

## SANIT CHRISTOL S.A.R.L.

ROUTE DES TAVERNES N.110 - St CHRISTOL les ALES - 30 tél. 86-26-93

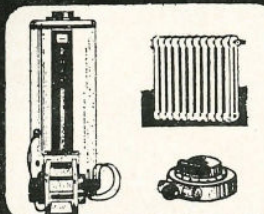


### TOUT LE SANITAIRE T.T.C.

Salle de Bain complète

Blanche à partir de **490 F.**

Couleurs . . . **590 F.**



### TOUT LE CHAUFFAGE T.T.C.

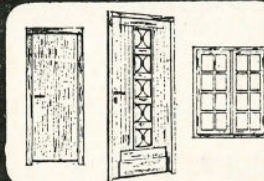
Une CHAUDIERE mazout

brûleur jusqu'à 42.000 calories

+ 7 radiateurs en Fonte

+ 1 accélérateur

le tout : **2990 F.**



### TOUTE LA MENUISERIE T.T.C.

Porte et cadre depuis **84 F.**

Porte d'entrée SIPO

depuis **270 F.**

Fenêtre 120 x 125 **129 F.**

CARRELAGES LAMBRIS: 61 - PARQUETS: 10f **TOUT POUR CONSTRUIRE**

- LAMBRIS à partir de : **6f** le m<sup>2</sup>
- PARQUET : **10f** le m<sup>2</sup>
- FAÏENCES : **10f** le m<sup>2</sup>
- PLINTHES : **1f** le ml

**EXPEDITION toute la FRANCE**

Numéro Spécial - SALINDRES 1<sup>er</sup> Trimestre 1972.



**BULLETIN OFFICIEL  
MUNICIPAL**

**SALINDRES**

3.845 Habitants

Arrondissement d'ALÈS

DEPARTEMENT DU

G A R D (30)

Revue d'Information

Municipale

diffusée gratuitement

**Reproduction interdite**

Rédaction-Documentation

diffusée

MAIRIE DE SALINDRES

Edition

Publicité

M<sup>r</sup> ANDRE

Journaliste

Photos

Lou Raïol

Le Maire et le Conseil Municipal remercient tous ceux qui d'une manière ou d'une autre ont collaboré à l'édition du présent bulletin (Employés Municipaux et surtout les commerçants, artisans, entrepreneurs, industriels et fournisseurs d'Alès et de notre cité qui en nous accordant leur publicité ont permis la distribution gratuite de cette brochure).

S'il t'es très pénible de critiquer ton Maire, tu peux le faire la conscience tranquille. Mais si tu en éprouves le moindre plaisir

ALORS TAIS-TOI

**LIBRAIRIE  
PAPETERIE**

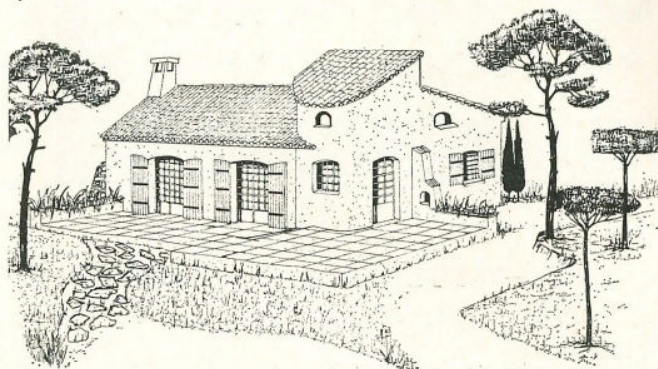
**Louis SOUSTELLE**

1, PLACE DE LA MAIRIE

(30) A L È S

Tél. 86-03-53

## LA VILLA DU MIDI



**CONSTRUCTIONS TRADITIONNELLES  
CONSTRUCTIONS INDUSTRIALISEES**

VILLAS - IMMEUBLES - CHALETs - BUNGALOWS

avec le concours d'un maître d'œuvre

Bureau d'études,

d'architecture et de coordination

à votre goût, toutes formalités comprises  
à prix définitif, clés en mains

**LA VILLA DU MIDI**

RESIDENCE VILLENEUVE, GD'RUE J.-MOULIN 59  
(30) A L È S TEL. : 86-30-53

Bureaux ouverts de 9 à 12 h. et de 14 à 18 h.  
samedi matin de 9 à 12 h.

## Entreprise de Nettoyage

POUR LA REMISE EN ETAT  
ET ENTRETIEN JOURNALIER  
OU PERIODIQUE  
DE TOUS LOCAUX



Vitres - Sols

Lessivage de Peinture, etc

19, AVENUE CARNOT — (30) A L È S ☎ 86-11-25



# LES ANNALES MUNICIPALES

## Présentation

par Paul DUMAS

Maire de SALINDRES

*Mes Chers Amis,*

*Nous nous étions promis dès les premières semaines de la gestion municipale que vous avez bien voulu nous confier en mars dernier de vous présenter annuellement un bulletin officiel Municipal.*

*C'est chose faite puisque vous allez maintenant le découvrir.*

*Nous nous sommes attachés particulièrement à la partie très importante de nos premières réalisations et de nos projets à courts et moyens termes. Vous y trouverez aussi un peu d'histoire de notre cité et bien entendu des informations diverses.*

*Certes cette première édition pourra appeler des remarques et c'est pourquoi nous vous demandons de nous faire part de celles-ci, afin que nous puissions pour fin 1972 vous présenter un bulletin à votre convenance. Ainsi tous ensemble nous aurons instauré un trait d'union indispensable entre vous-mêmes et votre Municipalité.*

*Qu'il me soit permis maintenant en cette fin d'année de vous présenter au nom du Conseil Municipal et en mon nom personnel nos meilleurs vœux pour 1972 pour vous et pour les vôtres.*

Périodique  
**OFFICIEL**



Rédaction  
**MAIRIE**



# PHILIPS - ALES - RADIO

4, AVENUE DE LA GARE — (30) ALES

TELEVISION COULEUR

RADIO

MACHINES A LAVER



## CAVE COOPERATIVE

*"Les Coteaux Alésiens"*

Son appellation d'origine

SES ROUGES      SES ROSÉS      SES BLANCS

Vente et livraisons tous les jours ouvrables

30 - SAINT-PRIVAT-DES-VIEUX

☎ 86-20-31

(face marché de gros)

A ALES

Monsieur MEUBLE c'est

# CHARDES

Angle Rue Pasteur — ALES

« On n'est jamais si bien servi  
que par M. MEUBLE ».

# SALINDRES

SALINDRES, canton d'Alès. - Villa de Salindris, 1121 (Gallia christiana, t. IV, instr. col. 304) - Locus de Salindris, 1384 (dénombrement de la sénéchaussée de Nîmes). - Prioratus de Salindris 1470 (Sauveur André, notaire d'Uzès). - La communauté de Salindres (Archives départ. C 793). - Le prieuré de Salindres, 1620 (insinuations eccl. du diocèse d'Uzès).

Cette ancienne paroisse faisait partie avant 1790 de la viguerie et du diocèse d'Uzès, et du doyenné de Navacelle.

Les évêques d'Uzès étaient suzerains de Salindres, comme co-seigneurs d'Uzès ; cette juridiction leur fut assurée par un diplôme du roi Philippe II, en 1211. La seigneurie de Salindres appartenait dès le début du XIII<sup>e</sup> siècle aux barons d'Alès. En 1212, Pierre Pelet co-seigneur d'Alès possédait sous la mouvance de l'évêque d'Uzès le château de Rousson et son mandement, comprenant les paroisses de Saint-Martin-de-Rousson, Saint-André-de-Salindres, Saint-Julien-de-Cassagnas, le château de Bécamel, appelé « forcia de Becameli », et en fit hommage en 1228, en 1233 et 1240. Son successeur Raimond Pelet, baron d'Alès reconnaissait tenir de Guillaume de Mandagout, évêque d'Uzès, ses châteaux de Rousson, Salindres, Saint-Julien-de-Cassagnas, etc. Une partie de ces terres furent aliénées plus tard au profit de Bérenguier d'Uzès et de Vézénobre, qui fit hommage au roi de toutes ses possessions, y compris Salindres en 1352, mais un arrêt du parlement de Paris lui ordonna de servir l'hommage à l'évêque d'Uzès pour Rousson, Salindres, Bécamel et Saint-Privat-des-Vieux le 3 Janvier 1369.

Le 30 Janvier 1363 se présentèrent Jean Tuech, André Figayron, Etienne Alméras, Pons des Gardies, Pierre Alméras, du lieu de Salindres, André Barjalat, du mas de Montaut, Guillaume Solier, du mas de Sévérac, Bérenguier de Campagnolles, damoiseau, Antoine de Caussargues, damoiseau de Bécamel, Pierre de Placient, damoiseau et Jacques Rossel, de Calvas, représentant l'universalité des paroissiens de Salindres, pour faire hommage et serment de fidélité à Guillaume d'Uzès, seigneur de Vézénobre, le reconnaissant comme seul seigneur direct et foncier de Salindres. Un autre serment semblable eut lieu le 2 Avril 1465 en faveur de Guillaume de Laudun, seigneur de Montfaucon et de Vézénobre.

La seigneurie de Salindres fut cédée en 1509 par Pierre de Montfaucon à Dominique de Cambis, citoyen d'Avignon avec plusieurs autres terres, dont une partie de la baronnie d'Alès. Les Cambis et leurs descendants conserveront Salindres jusqu'à la Révolution. Ils y avaient un château, dans lequel le 8 Janvier 1606, plusieurs habitants, conduit par Vidal Sauvagnargues, baille, allèrent prêter hommage et serment de fidélité. En 1629, Louis XIII alla le faire le siège d'Alès, il fit camper son armée aux environs de Salindres et s'établit lui-même au château qui appartenait alors à Jacques de Cambis, baron d'Alès. Le 16 Février 1703, les Camisards brûlèrent à Salindres l'église, plusieurs maisons et châteaux.

## DEJOUX

FRERES

MACHINES AGRICOLES  
MOTEURS ESSENCE - DIESEL  
Motoculteurs, Arrosage par aspersion  
Tronçonneuse

**BERNARD - MOTEURS**  
AGENCE STAFOR

Rue Montbounoux — 30 - ALES — Tél. 86-05-68

## Ets G. COIN

(30) ALES

Concessionnaire

**MOTOBECANE**

Le plus grand constructeur du monde  
de cycle et motocycle.



# Liste des Maires de SALINDRES depuis 1812

Hier

Aujourd'hui

SOUS :

**NAPOLEON I<sup>er</sup> (1804)**  
 1812 : COSTE Antoine.  
**LOUIS XVIII (1814) NAPOLEON I<sup>er</sup> (100 jours NAPOLEON II (1815)**  
 1813-1816: DE CAMBIS Paulin.  
**CHARLES X (1824)**  
 1816-1830: TRESCOL Antoine  
**LOUIS PHILIPPE (1830)**  
 1830-1835: EVESQUE Guillaume.  
 1835-1840: EVESQUE Jean-Louis.  
 1840-1845: TUECH Jean-André.  
**2<sup>me</sup> REPUBLIQUE - LOUIS NAPOLEON (1848)**  
 1845-1850 TUECH Jean-André.  
**NAPOLEON III (1852)**  
 1850-1870: TUECH Jean-André.  
**3<sup>me</sup> REPUBLIQUE - THIERS (1870) MAC-MAHON (1873) GREVY (1879)**  
 1870-1883: REBOUL Emile.  
**GREVY - SADI-CARNOT (1887) C. PERIER (1894) F. FAURE (1895) E. LOUBET (1899)**  
 1883-1904: RANGOD Alfred dit PECHINEY.  
**A. FALLIERES (1906) R. POINCARÉ (1913)**  
 1904-1917: BADIN Adrien.  
**P. DESCHANEL (1920) A. MILLERAND (1920) G. DOUMERGUE (1924)**  
 1917-1919: DUCROS Clovis (Adjoint faisant fonction de Maire).  
 1919-1927: BOYOD Emile.  
**P. DOUMER (1931) A. LEBRUN (1932) P. PETAIN (1940)**  
 1927-1941: DE PREVOISIN Robert.  
**P. PETAIN (1940)**  
 1941-1944: BRIAC Antonin.  
**DE GAULLE (1944)**  
 1944-1945: MERLE Jacques (Président du Comité Local de Libération Nationale).  
**DE GAULLE (1945) GOUIN - BIDAULT - BLUM - AURIOL (1947) R. COTY (1954) DE GAULLE (1959) G. POMPIDOU (1970)**  
 1945-1971: PASQUET Pierre.

Une patrie se compose des morts qui l'ont fondée  
 aussi bien que des vivants qui la continuent

RENAN

## Le Conseil Municipal

MAIRE

Dumas Paul

ADJOINTS

MM. Gontier Pierre

MM. Gras Pierre

Crousier Robert

Chelay André

CONSEILLERS MUNICIPAUX

MM. Trial Paul

MM. Mollo Claude

Justet Marcel

Guidi Jean-Claude

Brun Noël

Favède Roger

Demonty Roger

Sabatier René

Courbier Robert

Roussel Georges

Vincent Michel

Le Gall Bernard

Tuech André

Berti Georges

Chanel André

Couronne Gilbert

Magnanelli Gino

Clot Raymond



## ELECTIONS DU 14 ET 21 MARS 1971

	1 <sup>er</sup> tour	2 <sup>me</sup> tour
Inscrits .....	2209	2209
Votants .....	1835	1853
Suffrages exprimés .....	1783	1831
Nuls .....	70	22

# CAISSE D'EPARGNE D'ALES

Agence de SALINDRES — Rue Jules-Boulouvard



TOUTES OPERATIONS D'EPARGNE ET DE PRETS AUX CONDITIONS LES PLUS AVANTAGEUSES



# Le Budget Communal

par **Pierre GRAS** - Adjoint au Maire  
et **Andrée ROBERT**, Secrétaire

## DOCUMENTS BUDGETAIRES

Le Budget est le plus important des travaux réservés aux édiles car, c'est le budget qui conditionne et traduit la gestion du programme Municipal.

La complexité de la fiscalité locale déroutera certainement le contribuable peu familiarisé avec un budget communal.

Nous allons tout de même essayer de vous montrer ce qu'est la gestion municipale avec un résumé budgétaire qui clarifiera un peu les données financières que vous avez le droit de connaître.

### BUDGET PRIMITIF 1971

DEPENSES	: 1 654 575,70 F.
RECETTES	: 1 654 575,70 F.
INVESTISSEMENTS	: 230 284,97 F.

### LE CONSEIL MUNICIPAL

Le Conseil Municipal vote les budgets proposés par le Maire ainsi que le Compte Administratif sur lequel il ne peut présenter que des avis ou critiques sans pouvoir apporter de modifications au résultat.

### LE MAIRE ORDONNATEUR

Le Maire propose les budgets au vote du Conseil Municipal. Il présente en fin d'exercice les opérations effectuées sous forme de : Compte Administratif.

### LE RECEVEUR MUNICIPAL

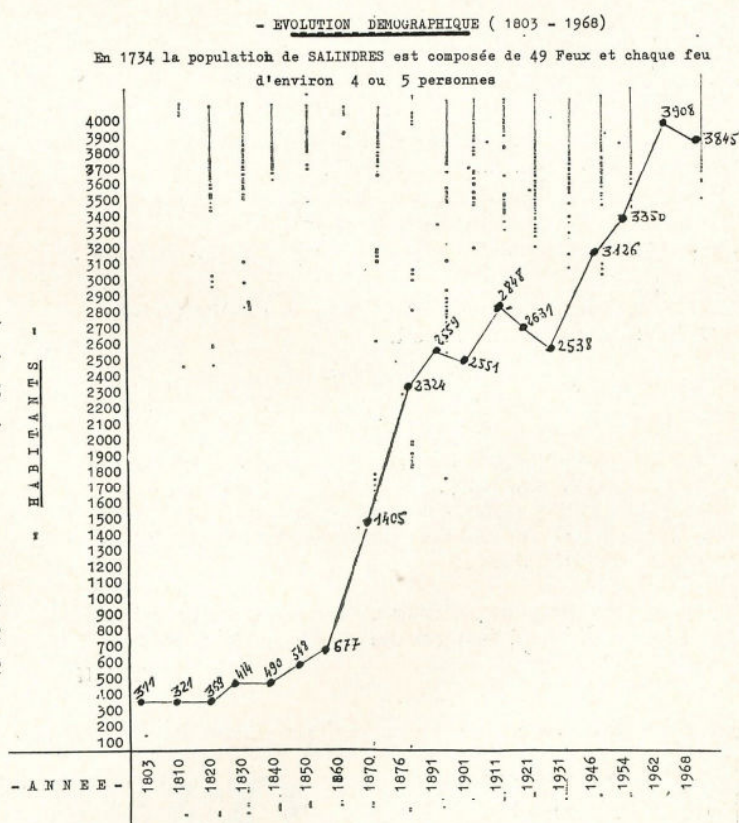
Le Receveur Municipal est chargé de faire entrer les sommes dues à la Commune et de payer celles ordonnancées par le Maire.

Il doit produire annuellement un compte de gestion qui est soumis au vote du Conseil Municipal.

Le Budget Primitif est la base des finances communales. Il est modifié et complété par le Budget Supplémentaire. Il est la prévision de recettes et de dépenses pour une année.

— La section ordinaire retrace les dépenses et les recettes concernant le fonctionnement de la Commune.

— La section extraordinaire comprend les recettes et les dépenses se rapportant à l'exécution des travaux neufs, achat de matériel, de terrains etc...



### DONNER L'AUMONE

N'APPAUVRIT PERSONNE...



UN GRAND MAGASIN  
A VOTRE SERVICE

# France - Meubles

10, AVENUE DE LA GARE  
ALES Tél. 86-10-20

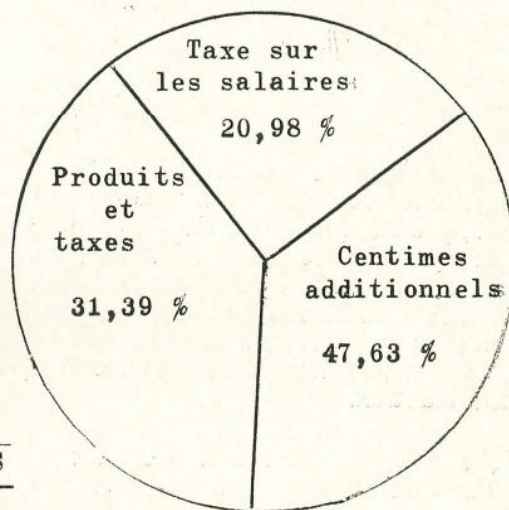
## RECETTES

La première difficulté que rencontre la Commune en matière financière est la restriction des possibilités qui lui sont offertes de s'assurer les recettes. En fait, le Conseil Municipal ne peut guère agir que sur les centimes additionnels.

Grâce au tableau ci-contre, on peut se rendre compte de quelle façon sont assurées les recettes en dehors des centimes additionnels.

Il s'agit du budget section ordinaire, c'est-à-dire d'exploitation. La section extraordinaire étant affectée aux investissements et financée en partie par des emprunts, partie par des subventions (lorsqu'il y en a) et partie par un prélèvement sur les recettes ordinaires.

## RECETTES



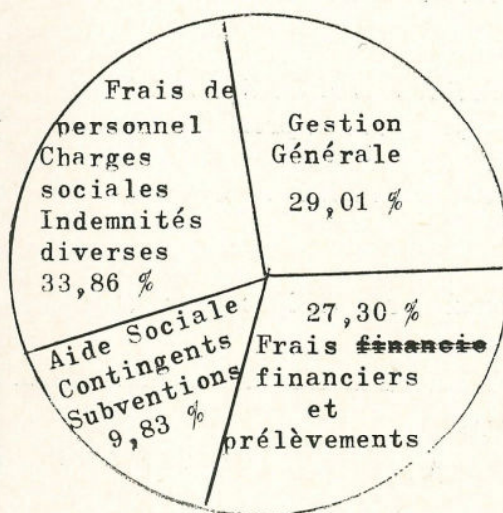
BUDGET 1971 = 1.654.575,70

## DEPENSES

Le tableau budgétaire ci-contre montre la part des crédits réservés aux activités principales de la gestion municipale.

Il est bien entendu que la section extraordinaire (investissements) n'entre pas en ligne de compte.

## DEPENSES



TRANSPORTS PUBLICS ROUTIERS

**R.M. Capelle**

TRANSPORTS DE MASSES INDIVISIBLES  
BENNES — PLATEAUX — CITERNES — TRANSIT  
30 - ST-HILAIRE-DE-BRETHMAS (par ALES)  
Tél. (66) 86-11-14 - Télex 49.661 - R.C. 56 A 156

L'ARGENT EST UN BON SERVITEUR

ET UN MAUVAIS MAITRE.



# FAMBON André

AGENCE RENAULT

Rue Henri-Merle — (30) SALINDRES

☎ 85-61-56

# Pressing

TEINTURERIE — NETTOYAGE A SEC

RENOVATION

CUIR

DAIM

26, Rue Henri-Merle

(30) SALINDRES

## VOIRIE... ESPACES VERTS

Par Robert CROUSIER, Adjoint au Maire

L'entretien de la Commune qui s'étend sur une superficie de 1200 hectares composée de rues, trottoirs, places, parkings, chemins, ruisseaux, cimetières, jardins, terrains de sports etc... laisse aux employés de la voirie et des jardins un travail constant et sans répit pour lequel la municipalité est quelques fois obligée de faire appel à des Entreprises privées surtout en ce qui concerne d'importants travaux.

Vous découvrirez à la suite de ces quelques mots les différentes rubriques portant à votre connaissance, scrupuleusement et sans exagération, les travaux qui ont été effectués :

QU'AVONS NOUS FAIT DEPUIS AVRIL 1971 ?

Dans : QUE FERONS NOUS EN 1972 ? Vous découvrirez nos projets pour la prochaine année.

Et, dans : NOS PROJETS A COURT ET MOYEN TERME.

Vous retrouverez nos ambitions pour les six années à venir.

Ne croyez surtout pas, comme certains le chuchotent, que notre programme d'élection doit être accompli par un coup de baguette magique. Nos réalisations seront les vôtres à condition, que les deniers de tous nous le permettent car, nous voyons l'intérêt de notre Cité et non les intérêts particuliers.



— *Tout ce qui s'est fait de grand dans le monde s'est fait au cri du devoir ; tout ce qui s'y est fait de misérable s'est fait au nom de l'intérêt.*

LACORDAIRE

— *Le couteau ne vaut rien contre la pensée.*

Michel de L'HOPITAL

BATIMENTS

TRAVAUX PUBLICS

TERRASSEMENTS

# L. VINCENT

FORAGES — SONDAGES — MINAGES

MAS CHABERT — SALINDRES — Téléphone : 85-61-18



# BALUST HENRI

Agent CITROEN

MECANIQUE AUTO — TOLERIE — PEINTURE  
DEPANNAGE RAPIDE

Ouvert du 1<sup>er</sup> janvier au 31 décembre

(30) SALINDRES

Tél. 85-61-65

DROGUERIE

PARFUMERIE

# TRIAL

PEINTURE — PAPIERS PEINTS

34, Rue Henri-Merle

SALINDRES

## Qu'avons-nous fait depuis le 1er Avril 1971 ?

- Aménagement d'un espace vert devant l'immeuble H.L.M. La Jouannenque.
- Modification de l'éclairage de la rue de Cambis;
- Installation d'un 2<sup>me</sup> toboggan dans le jardin public.
- Extension de la tournée de ramassage des ordures ménagères.
- Aménagement du dépôt d'ordures.
- Raccordement du réseau d'alimentation eau potable de l'Ausselet au Château d'eau haut.
- Recalibrage, nettoyage, gabionnage de l'Avène 1<sup>re</sup> tranche.
- Réfection du garde-fou de la passerelle.
- Nettoyage et recalibrage du Vallat d'Arias.
- Achat d'un terrain pour la construction de la station d'épuration.
- Nivellement Avenue L. Jalabert et d'autres rues ainsi que goudronnage et réfection de voies communales (6 km.).
- Pompage eau dans puits Maison d'Accueil pour arrosage des Isnards et Stade.
- Aménagement et finition Gymnase et abords.
- Aménagement et finition Ecole Maternelle (jardin et abords).
- Réfection cour du C.E.G. (goudronnage).
- Création de trois classes supplémentaires avec chauffage.
- Réfection totale de la maison du Directeur C.E.G.
- Réfection des classes de l'Ecole primaire (rue St-André et rue H. Merle) (peintures).
- Démolition de la butte face à Porte Nord Pechiney pour amélioration visibilité et sécurité sortie des élèves du C.E.G.
- Implantation d'un sens unique en attendant ouvertures de rues permettant la déviation directe des poids lourds (mise en service 25/10 à 0 h.).
- Achèvement d'un parking rue de Cambis face au vieux cimetière.
- Aménagement du chemin Mas Gony, Maison Dayres.
- Aménagement entrée cimetière neuf. Mur et goudronnage.
- Avenue L. Jalabert. Détartrage conduite eau pour amélioration pression par camion rinceur hydro-dynamique à très haute pression (750 bars maximum).
- Mise en place de boîtes aux lettres dans le quartier l'Ausselet et le Fauconnier.
- Installation de panneaux d'affichage à la Salle Balard (cinéma).
- Nettoyage du pont de la gare.
- Aménagement d'un local destiné à des cours de perfectionnement organisés par la Caisse d'Allocations Familiales (cours commencés le 19-10-71).
- Aménagement d'un jeu de boules en terrain des fêtes pour les retraités avec mise en place de 2 bancs.
- Achat de terrain pour camping-caravaning au lieu dit « Les Abreuvoirs ».
- Formalités d'acquisition terminées pour achat terrain Pechiney destiné à la construction d'un groupe scolaire à la place des bidonvilles;
- Démolition des bidonvilles.
- Débouchage égouts (Avril et Octobre).
- Ramassage scolaire (organisation circuits).
- Fournitures et mobilier (C.E.G., Primaire et Maternelle: 110.000 fr.).
- Cantine 18 enfants.
- Aménagement marché.
- Pont de Barjac (Ponts et chaussées).
- Mobyettes pour gardes.
- Entretien en permanence du jardin public, du Fauconnier et des terrains de sports.
- Nettoyage des 2 cimetières.
- Préparation du terrain de camping (nettoyage, traçage, élagage des arbres).

DROGUERIE  
PARFUMERIE

*Buisson J-P*

60, RUE HENRI-MERLE, SALINDRES

Tél. 85-61-50

**CACHON Marceau**

SERVICE REGULIER : SALINDRES - ALES

— Location de cars pour excursions —

FUEL TOTAL

Livraison à domicile

Le Saut-du-Loup — SALINDRES — Tél. 85-61-40



TOUT L'HABILLEMENT : HOMMES — DAMES — ENFANTS

# ARMAND THIÉRY & SIGRAND

LE PLUS GRAND SPECIALISTE DU PRET-A-PORTER ET DE LA MESURE INDUSTRIELLE

CREDITS « MODERNE » ET « SOFINCO »

6, RUE SAINT-VINCENT

A L E S

- Curage du ruisseau dit « la Jouannenque » (terrain de sport et terrain de camping).
- Curage de l'Avène (en amont et en aval du Moulin).
- Désherbage de la ville (en cours).
- Aménagement du « sens unique » passage protégé aux abords des écoles.
- Réfection des passages protégés de la rue H. Merle.
- Cauvas: nettoyage et aménagement de certaines rues.
- Mise en place de Buse pour élargissement chemin.
- Achat de 20 T. sel.
- Démolition hangar Dumas près cimetière neuf.
- Elagage des arbres de la cité.



## Que ferons-nous en 1972 ?

- Groupe Scolaire
- C.E.S.
- Eau
- Maison de Retraite (Inscrite au VI<sup>e</sup> Plan)
- Halte-Garderie pour enfants
- H.L.M. où Maisons individuelles (à l'étude)
- Projet d'usine d'incinération d'ordures ménagères (intercommunal).
- Athanée (chambre froide funéraire)
- Centre culturel des jeunes
- Centre pour « la vie montante » salon de lecture et salle de jeux
- Salle des fêtes par transformation de la salle Balard
- Caserne gendarmerie

### SOCIETE DE TRAVAUX ROUTIERS ET TERRASSEMENTS MECANIKES

Au capital de 100.000 francs

ROUTE D'UZES  
A L E S (Gard)

# T. R. T. M.

TERRASSEMENTS MECANIKES  
CONSTRUCTIONS ROUTES  
CYLINDRAGE — GOUDRONNAGE

Téléphone : 86-10-42



**ELECTRICITE GENERALE**  
ELECTRO-MENAGER - SANITAIRE - PLOMBERIE  
TELEVISION

(Dépannage toutes marques)

**Crespe Jean**

41, Rue Henri-Merle (30) SALINDRES ☎ 85-60-89

— FABRIQUE D'AGGLOMERES  
— CIMENT MOULE  
— MATERIAUX DE CONSTRUCTIONS

**Emile Deltour**

84, Route d'Alsace (30) ALES

Tél. 86-26-12

## Nos projets à moyen et long terme...

- Station d'épuration.
- Terrain de camping, caravanning au lieu dit « les Abreuvoirs » ( finition et mise en service).
- Achat de terrains pour ouverture de rues.
- 2<sup>ème</sup> tranche de gabionnage de l'Avène.
- Réfection de 5 kms de rues et 5 kms de chemins ruraux.
- Abris Bus.
- Urinoirs, Place de Gaulle et terrain de camping.
- Trottoirs.
- Modernisation du Service ramassage des ordures ménagères par l'acquisition d'une benne tasseuse.
- Mise en place de panneaux de signalisation pour écarts.
- Aménagement trottoirs et espaces verts autour des H.L.M. Bel'Air et Jouannenque.
- Création d'un espace vert, rue Maurice Fournier.

- Tout à l'égout au Saut du Loup.
- Achat de Matériels modernes pour la Voirie.

### DERNIERE HEURES

- Un projet de construction de 15 maisons est à l'étude entre la Municipalité et un Promoteur. Ces dites maisons seraient louées ou vendues et cela à des prix défiant toute concurrence. Nous en reparlerons.
- Le jardin d'enfants Pechiney St-Gobain sera peut-être public à la rentrée 1972.
- Groupe scolaire primaire. A la suite, de nos visites à de Hauts fonctionnaires, nous avons appris que nous étions en 3<sup>ème</sup> position. S'il n'y a aucun impératif intéressant les Z.A.C. et Z.U.P. comme ce fut le cas l'an dernier nous pouvons espérer le démarrage de cette construction en 1972.

## Evènements importants de l'année

- Elections Municipales, changement total de la Municipalité
- 50<sup>e</sup> Congrès Départemental des Anciens Combattants (18.04.71)
- Congrès Départemental des Sapeurs Pompiers à Génolhac.
- 29 Avril 1971 Médaille d'argent (Sport) Agniel André et Larquier Louis (visite des installations sportives par M. DUPONT).
- Coupe GARD-LOZERE réception offerte par la Municipalité à l'Equipe Fanion.
- Lunch offert aux jeunes de la classe pour le 1<sup>er</sup> Mai, offert par chacun des membres du Conseil Municipal.
- 14 Juillet, Fête Nationale, Grand feu d'artifice et bal populaire.
- Fête Votive tenue par les jeunes de la classe.
- 5 Septembre, Tournoi International de basket (Equipe Espagnole), Réception par la Municipalité.
- 11 Septembre, Inauguration Ecole Maternelle et Gymnase sous la présidence des parlementaires du département et de M<sup>me</sup> la Directrice des Ecoles Maternelles, M<sup>me</sup> Migliori.
- Elections Sénatoriales le 26 Septembre Elus : M. Tailhades et M<sup>me</sup> Crémieux.
- Elections Cantonales le 3.10.71 Elu : M. Verdelhan.
- 14 Octobre Médaille de Bronze (sport), M. Gontier 1<sup>er</sup> Adjoint, M. Ruiz et M. Serre remise par M. Dupont directeur de la jeunesse et des sports.
- Création du Comité des Fêtes.
- Stage du Maire à Nainville les Roches pour sécurité Population.
- Visite à M. le Préfet et M. le Recteur d'Académie.
- Théâtre des fables de La Fontaine à ALES. Les Ecoles primaires publiques et privées 50 % par la Municipalité, 50 % par le Comité d'entreprise Pechiney.
- Fête du 11 Novembre, Défilé, Dépôt ed gerbe aux monuments.
- Fête de l'harmonie Municipale Ste Cécile. Remise de décoration M. BOUAT, M. BOYRON, M. GUIGON, M. GUILLEMET, M<sup>me</sup> ROBERT et banquet traditionnel.

**Motoculture MICHEL**

14, Place Gabriel-Péri — ALES

MOTOBINEUSE

MICRO-TRACTEUR

MOTO-FAUCHEUSE

Concessionnaire **MOTO-STANDARD**

Tél. 86-18-16

Tél. 86-02-07

**ASSURANCE TOUTES BRANCHES**

**CABINET ODE-TOURRE**

« LA FONCIERE »

15, Boulevard Gambetta - ALES - Tél. 86-01-48



## Garage du Carrefour

Michel COLLOMB

REPARATION — ENTRETIEN — TOUS VEHICULES  
DEPANNAGE AUTO (JOUR ET NUIT)

La Planquette

(30) SALINDRES

POUR TOUTES EAUX MINERALES  
DE TABLE ET DE REGIME

une seule adresse

**René REBOUL**

Dépositaire exclusif des BIERES PHENIX

VOUS Y TROUVEREZ | TOUTES LES GRANDES MARQUES  
de CHAMPAGNE et de VINS FINS

Route de Bagnols — ALES  
Tél. 86-06-35 et 86-10-48

## MAIRIE - SERVICES ADMINISTRATIFS

Bureaux ouverts tous les jours de 8 h. à 12 h. et de 14 h. à 18 h.

CHEF de Bureau : ROBERT Andrée

Comptabilité Générale : CHARRE Josette

Etat-Civil - Réception Public : NOUELLE Rosemonde

Auxiliaire de bureau : GREFFEUILLE Marie-Claude.

POUR OBTENIR UNE DE CES PIECES :  
VOUS DEVEZ...

ACTE DE NAISSANCE : Adresser une demande à la mairie du lieu de naissance joignant un mandat de 1,50 F.

ACTE DE DECES : Adresser votre demande à la mairie du lieu où la personne est décédée ou qui a pu enregistrer la transcription (dernier domicile) avec un mandat de 1,50 F.

ACTE DE MARIAGE : Adresser votre demande à la mairie où le mariage a été célébré en joignant un mandat de 2 F.

VOTRE CASIER JUDICIAIRE : Adresser votre demande au Greffier du Tribunal Civil de l'arrondissement de votre lieu de naissance en joignant un mandat de 9 F. et une pièce d'identité.

CERTIFICAT DE NATIONALITE : Voir le Greffe du Tribunal d'Instance du lieu de résidence (15,00 F.).

CERTIFICAT DE PROPRIETE OU D'HEREDITE :

Se présenter à la mairie muni du livret de famille bulletin de décès du défunt. Ces certificats sont établis par les mairies (sauf quand il y a contrat de mariage ou dispositions testamentaires pour les sommes inférieures à 1 000 F. Ces certificats sont délivrés par le Greffe du Tribunal d'Instance ou le notaire pour les sommes supérieures à 1 000 F.

CARTE GRISE : Demande de transfert établie par le nouveau propriétaire sur imprimé.

Précédente carte grise avec la mention vendue le... certificat de vente. L'ancienne vignette. Mandat représentant la somme correspondant au véhicule.

Pour un changement de département demande de transfert établie par le nouveau propriétaire (imprimé) précédente carte grise avec mention vendue le..... certificat de vente mandat-lettre.

CONSTRUCTION : Toute construction, toute addition à une construction existante et d'une

**RENAULT**

MOTOCULTURE

MOTOCULTURE **HONDA**

SOCIETE BAYLE et C<sup>ie</sup>

10, Rue Chotard

ALES

Tél. : 86-23-16

**Chez LAURETTE et FRANCIS**

RENDEZ-VOUS DES SPORTIFS

— AMBIANCE JEUNE —

Bar de la Croisée - ROUSSON - Tél. 85-60-33



TRANSPORTS PUBLICS DE MARCHANDISES  
LOUEUR DE VEHICULES INDUSTRIELS —

COMMISSIONNAIRE DE TRANSPORT

## **Marcel GUIRAUD**

Siège Social: 18, Av. de Stalingrad, A L E S  
Tél. : (66) 86-23-59 (2 lignes groupées)

façon générale toute réparation doit être assortie d'une demande de permis de construire.

- a) *Maison individuelle à usage de résidence principale* : Le dossier de demande doit comprendre 3 exemplaires (imprimés de demande de permis de construire, dossier technique très complet), plan de situation, plan de masse, plan des travaux estimations des travaux projetés, dossier sanitaire complet dans le cas de non desserte par le réseau d'égout avec le plan de fosse septique-drains.

PRIMES : 3 possibilités option lors du dépôt de la demande.

- b) *Construction ou aménagement sans demande de primes* : Processus à peu près identique au paragraphe ci-dessus mais dossier technique simplifié le constructeur n'étant pas pour autant dispensé de respecter les règlements de construction en vigueur. Il est possible que des modifications interviennent tant au point de vue réglementation que pour la délivrance du permis. Pour l'implantation de murs, clôtures en bordure de routes et chemins même communaux il faut adresser une demande au Service des Ponts et Chaussées.

### **Que fait-on au Secrétariat de la Mairie ?**

#### **Statistiques**

- Actes de naissances, mariages, décès, délivrés pour une année : 450.
- Fiches d'Etat-Civil : 1560
- Mariages : 31
- Décès : 40
- Cartes d'identités : 1848.
- Passeports : 150
- Cartes Grises : 60
- Cartes d'étrangers : 35
- Naturalisation : 2
- Fiches de vaccinations et certificats : 450
- Recensement des jeunes de la classe : 40
- Permis de construire : 20
- Liste vaccinations - Enregistrement et commande des vaccins : 500

- Déclaration de vins : 217

ET ENCORE...

Vérification des factures clients et comptabilité en général.

- Mandats de paiement pour une année : 1347
- Bordereaux de paiements : 138
- Titres de recettes : 163
- Bordereaux comptables : 49
- Contrôle des chômeurs, etc.

#### **REVISION DES LISTES ELECTORALES**

Il est rappelé que l'inscription sur les listes électorales est obligatoire.

Les demandes d'inscription ou de radiation sont reçues dans les mairies du 1<sup>er</sup> Septembre au 31 Décembre.

Administrés dépêchez-vous ?

## **Société Régionale de Distribution d'Eau**

EXPLOITATION DE RESEAUX DE DISTRIBUTION D'EAU ET DE CHAUFFAGE URBAIN

ENTRETIEN DE RESEAUX D'ASSAINISSEMENT  
DESOBSTRUCTIONS DES EGOUTS PARTICULIERS

32, Quai Boissier-de-Sauvages — A L E S (Gard)

Téléphone: (66) 86-03-66



# RENÉ GATIEN

Capacitaire en droit — Courtier en assurances

Agent général WINTERTHUR

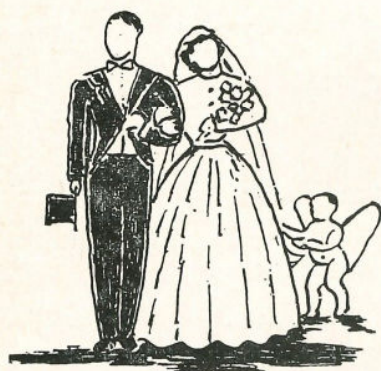
**ACCIDENT — VIE — GROUPE**

Agent général LOYD-CONTINENTAL

RESIDENCE DE L'ETOILE — PLACE GENERAL-LECLEC — A L E S

TEL. 86-19-54

## Comment faire vos démarches



Pour un  
mariage

### Conditions Générales

Le futur doit être âgé d'au moins 18 ans et la future de 15 ans : s'ils sont mineurs (moins de 21 ans) le consentement des parents est nécessaire.


Un délai de viduité de 300 jours est imposé à la femme veuve ou divorcée avant un nouveau mariage.

## Le Cabinet Jean THEROND

VOUS PROPOSE SES CONTRATS SPECIALEMENT ECONOMIQUES

**EN INCENDIE, MULTIRISQUES, RESPONSABILITE CIVILE, AUTOS, REMISE AUX JEUNES MARIES**

**LE SPECIALISTE DU NAUTISME**

 UNE SEULE ADRESSE :

## LE CONTINENT

11, BOULEVARD LOUIS-BLANC — A L E S

TELEPHONE : 86-08-76



## RENAULT—Alès

VOUS PROPOSE LA GAMME

R 4 - R 6 - R 12 - R 16 - R 16 TS - R 15 - R 17

aux meilleures conditions  
de crédits et de reprises

Tél. 86-25-84

## La S.A.D.A.

Société Anonyme de Défense et d'Assurance

ASSURANCE TOUTES BRANCHES

CREDIT

AUTO

AGENCE MOURGUES et TOSI

96, Rue Henri-Merle — SALINDRES

Meilleures conditions...

aux meilleurs prix

### CAS PARTICULIERS

Autorisation de l'autorité militaire (pour les militaires et marins de carrière.

Autorisation du Ministère compétent pour les Agents diplomatiques et consulaires.

Acte de décès du précédent conjoint ou copie de la transcription de divorce ou extrait de mariage portant la mention de divorce et la date de l'ordonnance de non conciliation (si l'un des époux a déjà été marié), Certificat du notaire (seulement au cas où il y a contrat de mariage).

Sachez que les publications sont obligatoires pendant dix jours francs à la mairie des domiciles des futurs époux ou à défaut de domicile, à la résidence (il importe de déposer les pièces à la mairie du lieu du mariage 20 jours au moins avant

la cérémonie lorsque les futurs époux habitent des domiciles différents).

Tous les actes d'Etat-Civil nécessaires doivent être demandés à la mairie de la commune où ils ont été dressés.

Le mariage est obligatoirement célébré par l'officier d'Etat-Civil en présence de deux témoins majeurs.

### PIECES A FOURNIR : Cas général

1) La copie de l'acte de naissance des futurs époux portant la mention « délivré en vue de mariage » et n'ayant pas plus de trois mois au jour du mariage.

2) Un certificat prénuptial datant de moins de deux mois au jour des publications.

Déclaration de naissance à faire à la mairie dans les trois jours qui suivent l'accouchement (non compris le jour de la naissance).

### PRENOMS DE L'ENFANT

Il est interdit aux officiers d'Etat-Civil d'admettre d'autres prénoms que ceux indiqués dans les différents calendriers ou ceux de personnes connues dans l'histoire ancienne.



Pour une  
naissance

### POUR UN DECES

La déclaration du décès est faite à la mairie du lieu du décès dans les 24 heures par un mem-

bre de la famille du décédé ou toute autre personne déléguée à cet effet.

C'EST LE TRIOMPHE  
DE LA QUALITE

## Brandt

VERRERIES DE PROVENCE

INSTALLATION — GARANTIE — ENTRETIEN

## Ets FAÏSSE

TEXTILES

20, Rue d'Avéjan et Rue Beauteville

(30) ALES

Tél. 86-06-02



# Société CHIFFLE

S A B L E

G R A V I E R

E N R O B E

(30) LES TAVERNES — TEL. 28

## NOS ECOLES

par M<sup>r</sup> GONTIER - 1<sup>er</sup> Adjoint

Nous avons examiné objectivement la situation scolaire de notre localité. Etudions ensemble la rentrée 1971-72 :

MATERNELLES :	de 2 à 5 ans	= 127
ELEMENTAIRES :	de 5 à 7	= 69
	de 7 à 8	= 49
	de 8 à 9	= 48
	de 9 à 10	= 41
	de 10 à 11	= 42
classe de perfectionnement	de 10 à 11	= 15

Total: 264

C.E.G.:	2 classes de 11 à 12 ans a)	72
	» » » b)	25
	2 classes de 12 à 13 ans a)	55
	» » » b)	22
	2 classes de 13 à 14 ans a)	56
	» » » b)	12
	2 classes de 14 à 15 ans a)	58
	» » » b)	14

Total: 314

### ECOLES PECHINEY-St-GOBAIN

Maternelles: 61 - Elémentaires: 108.

Comme vous pouvez le constater, les effectifs de notre Ville sont très chargés: 874 enfants de 2 à 15 ans, soit: 22,73% de la population de Salindres.

A l'étude des tableaux ci-dessus, nous devons vous donner quelques explications complémentaires:

1<sup>o</sup>) A la fin des études du cours moyen 2<sup>me</sup> année, une commission examine les dossiers des élèves et répartit ces derniers selon leur niveau scolaire. Les élèves dont le dossier est jugé insuffisant, ainsi que tous les candidats issus de l'Enseigne-

ment privé subissent un examen. A noter, que les classes qui conduisent au certificat d'études primaires sont peu à peu supprimées.

### 2<sup>o</sup>) C.E.G. PREMIER CYCLE.

A notre avis le plus important.

Trois enseignements au C.E.G. de Salindres:

Section I - Type lycée à partir de la 4<sup>me</sup>.

Section II - Type C.E.G. à partir de la 6<sup>me</sup>.

Section III - Transition et pratique.

Selon les résultats obtenus à la fin des études de 3<sup>me</sup>, le

Conseil d'orientation pourra diriger des enfants:

sur un lycée classique et moderne

ou sur un lycée technique

ou sur un collège d'enseignement pour préparer un des 34 Brevets d'études professionnelles.

ou sur un C.E.T. si votre enfant sort de la 4<sup>me</sup> de transition, il pourra préparer un des deux cent quarante C.A.P. différents dans toutes les branches d'activités.

Nous avons essayé par ces quelques lignes de faire le point sur l'état actuel du système d'enseignement à Salindres. Point fati par des administrateurs de votre ville qui ne sont pas des pédagogues.

Les directrices et les directeurs de nos différents établissements seront toujours à votre service pour vous donner tous renseignements utiles pour compléter nos explications.

— Bon écolier, bon ouvrier.

Le travail abrège les journées et allonge la vie.

(Diderot)

— L'Homme se découvre quand il se mesure avec l'obstacle.

(Saint-Exupéry)

## Claude Meynadier

EXPO — V.O. — V.N.

ACHATS

VENTES

CREDITS

VEHICULES OCCASION

6, Rue de la Meunière (30) ALES

— A côté du marché couvert —

## Restaurant GAYDOU

SALLE

pour NOCES et BANQUETS

(30) SALINDRES

TEL. 85-61-14



ENTREPRISE DE CHAUDRONNERIE  
ET CHARPENTE METALLIQUE

TRAVAUX DE MONTAGE  
SERRURERIE ET FORGES

**GUIRAUD & BUCCI**

Société à responsabilité limitée  
Chemin de Brissac (30) ROUSSON par Salindres  
Tél. Salindres 85-60-16



# Association des Parents d'Elèves

par Mr MARQUER - Président



**Chez Dal-Cerzo**

Cordonnier

Spécialiste pour toutes réparations

CUIR — CREPE — CAOUTHOU — PLASTIQUE

Travail rapide et soigné

4, Rue Henri-Merle

**SALINDRES**

**Delmas-photo**

VOTRE LABORATOIRE COULEUR

entièrement équipé par **KODAK P A T H E**

vous apporte : QUALITE - PRIX - RAPIDITE

AMATEUR PORTRAIT MARIAGE

43, Rue d'Avéjan — 30 - ALES — Tél. 86-06-89

L'Association des Parents d'élèves des écoles, maternelles, primaires et du C.E.G. de Salindres, créée il y a 12 ans, est affiliée à l'échelon national à la Félération Laïque des Conseils des Parents d'Elèves (Fédératoir CORNEC).

Elle groupe de nombreux parents des enfants fréquentant les écoles publiques de Salindres préoccupés par les problèmes scolaires.

Elle assure les relations entre les parents, les enseignants, les élus locaux et départementaux et les pouvoirs publics pour tous les problèmes scolaires de notre commune.

Elle représente les parents au conseil d'administration du C.E.G.

La composition de son bureau élu pour l'année scolaire 71-72 est la suivante :

Président .....	MM. MARQUER
Vice-Président .....	CAU
Secrétaire .....	M <sup>me</sup> BARTISSOL
Secrétaire Adjoint .....	MM. MAZODIER
Trésorier .....	MOLLIERE
Trésorier Adjoint .....	BERARD
Membres .....	M <sup>mes</sup> FERRAL - TERSY - BELZ - COMBES MM. COSTE - LAUZE - TERRAS - GOMEZ

Pour tous les problèmes concernant les écoles publiques de Salindres, ADRESSEZ-VOUS à l'un quelconque de ces membres qui sera toujours à votre disposition.

**H. FINET**

ELECTRICIEN AUTO

29, Près Rasclaux — (30) ALES — Tél. 86-04-20

ACCUMULATEUR **TUDOR**



STATION-SERVICE  
**G-S BOURRET**  
 ESSENCE FUEL GAS-OIL  
 (Livraison à domicile)  
 ARTICLES DE CHASSE ET DE PECHE  
 MOBYLETTE VELOSOLEX  
 Le Saut-du-Loup Tél. 85-60-47

PRODUITS PETROLIERS ELF  
 FUEL DOMESTIQUE  
**ELDIN André**  
 9 bis, Boulevard Louis-Blanc  
 ALES Tél. 86-02-79

## Le Sport dans notre cité

SALINDRES n'est pas une grande ville. C'est vrai. Pourtant elle possède un potentiel sportif des plus importants sur le plan régional.

Un chiffre : celui des licenciés, 500 environ que l'on retrouve dans les différentes disciplines sportives, c'est-à-dire : Foot-ball, Basket-Ball, Natation, Volley-Ball, Ping Pong, Pétanque, Judo, Hand-Ball, Rugby, Cyclisme, Tennis.

C'est-à-dire un très large éventail, dont nous pouvons être fier. Toutes ces activités sont largement couvertes et on s'aperçoit que le nombre des jeunes augmente au fil des années. C'est donc un très bon thermomètre. En effet c'est la loi du nombre qui permet la sélection. C'est cette loi qui permet aussi la qualité du sport.

Pour cela, notre municipalité, s'emploie à développer et encourager les initiatives tendant à faire connaître et aimer le sport à SALINDRES.

---

par André CHELAY, Adjoint au Maire

---

Un ensemble sportif assez complet aménagé avec nos moyens modestes, il est vrai, mais très agréable à fréquenter et par les sportifs et par les Salindrois non pratiquants, permet d'envisager un avenir assez prometteur. Déjà grâce à notre salle de sports, certaines manifestations sportives se sont déroulées avec succès.

Nous aimerions que cet état de chose continue avec l'esprit sportif qui le caractérise. Nul doute alors que le loisir sport connaîtra son plein essort et le succès auquel il a droit. Il vous appartient SALINDROIS et SALINDROISES, les jeunes et les moins jeunes, que vos installations demeurent et soient utilisables pour le plus grand bien de la communauté.



— *Entretien la vigueur de ton corps pour conserver celle de ton esprit.*

**Imprimerie Roger LAVAL**  
 TYPO — OFFSET — RELIEF  
**Roger MATHIEU**  
 Gendre, gérant libre  
 14, Rue Beauteville (30) ALES — Tél. 86-16-01

**S.A.T.E.E.G.**  
 JOUVE FRERES  
 LIGNES — M.T. — B.T. — ECLAIRAGE PUBLIC  
 POSTES DE TRANSFORMATION  
 SERVICE D'ENTRETIEN D'ECLAIRAGE PUBLIC  
 24, Av. Général-de-Gaulle - ALES - Tél. 86-17-00



MOBILIER MODERNE ET RUSTIQUE

— Le meilleur marché de la région —

**MEUBLES BENOIT**

**6, RUE JULES CAZOT**

Tél. 86-01-91

POUR VOTRE CYCLOMOTEUR,  
POUR VOTRE MOTO,

une seule adresse

**Ets Guy CABANE**

15, Fg de Rochebelle — ALES — Tél. 86-16-80

HONDA, YAMAKA, KAWASAKI  
SUZUKI FLANDRIA

## Activité du Service Social

Assistance Sociale : M<sup>lle</sup> REBOUL

### PERMANENCES

Mairie de SALINDRES

Mercredi 14 h. à 17 h.

Vendredi 10 h. à 12 h.

Téléphone : 85-60-13 poste 33

La permanence de l'assistance sociale est un lieu d'accueil, un centre d'orientation pour toute personne ayant un problème sanitaire, social, économique ou psychologique.

### CONSULTATIONS DES NOURRISSONS

Dispensaire Municipal - Rue J. Boulouvard

VENDREDI de 16 h. à 17 h.

1<sup>er</sup> }  
3<sup>eme</sup> } VENDREDI Dr S. VIVAUDOU  
5<sup>eme</sup> }

2<sup>eme</sup> }  
4<sup>eme</sup> } VENDREDI Dr Y. CAVAILLE

Les consultations de nourrissons sont des centres de surveillance et de dépistage.

Ils sont ouverts à tous les enfants de 0 à 6 ans. Les maman peuvent recevoir en outre des conseils (alimentation, traitement, vaccination etc...).

### VACCINATIONS

Dispensaire Municipal

- Chaque année des séances sont organisées
- Seules les vaccinations obligatoires sont pratiquées : DT. DTP. DTPC. POLIO et B.C.G.

Permanences	C.N.	Vacc.	B.C.G.
520 personnes	403	260	170

**Candy**

Le spécialiste

de la nouveauté en confection

HABILLE L'HOMME ET L'HABILLE BIEN

CANDY, 5, Rue d'Avéjan  
ALES

**Aux DAMES**

**de FRANCE**

LE MAGASIN A VOTRE SERVICE

ALES



COIFFURE MESSIEURS  
COUPE MODERNE

**Boissin**  
**Jacques**

76, Rue Henri-Merle - SALINDRES - ☎ 85-60-60

**Marcel LHERISSON**  
**André CRESPON et Cie**

12, RUE EDGAR-QUINET  
(30) ALES

TEL. 86-13-88

*Activité de*

## ***l'Harmonie Municipale de Salindres***

*Directeur : F. RENARD*



L'Harmonie compte à ce jour 40 membres. Les répétitions générales ont lieu tous les mardis de 20 h. 30 à 22h.

Elle donne des concerts Publics et gratuits chaque année, elle participe aux cérémonies officielles organisées par la Municipalité ainsi que

dépôts de gerbes aux monuments aux morts des deux guerres etc...

Elle fête sa Patrone Sainte Cécile et donne un concert au cours de l'office Religieux, elle prête éventuellement son concours aux sociétés locales qui en font la demande à Monsieur le Maire.

## **Activité de l'École Municipale de Musique de Salindres - Directeur : F. RENARD**

L'inscription des élèves ainsi que les cours sont gratuits. Les élèves sont admis dès l'âge de 7 ans filles et garçons. Le professeur donne ses heures de cours le jeudi et samedi. Trois cours de solfège et théorie sont donnés chaque semaine à savoir un cours préparatoire, un cours moyen, un cours supérieur. Le professeur enseigne la trompette, la clarinette, le saxophone, la basse, le trombone, le tambour, le clairon etc...

L'école compte à ce jour 48 élèves dont 26 possèdent un instrument et reçoivent chacun une demi heure de COURS PAR SEMAINE,

A la fin de l'année scolaire un examen est effectué d'après les directives données par la Confédération des Sociétés Musicales de France. Un jury classe les élèves selon leurs aptitudes dans les différentes disciplines.

La distribution des récompenses est faite par le Maire au cours de la soirée d'audition des meilleurs élèves de l'école de Musique.

— *C'est le ton qui fait la musique, la musique qui adoucit les mœurs.*

- CHAUFFAGE CENTRAL
- SANITAIRE
- ELECTRICITE
- MENAGER

**Cévennes CONFORT**

9, Quai Boissier-de-Sauvages  
ALES Tél. 86-23-45

**Diégo Miras**

CARROSSERIE AUTO

TOLERIE - PEINTURE - MARBRAGE - DEPANNAGE

Route de Célas — SALINDRES — Tél. 85-60-29

☞ Travail rapide et soigné



ELECTRICITE  
POMPES  
CHAUFFAGE CENTRAL  
SANITAIRES  
CONDITIONNEMENT DE L'AIR

**CANONGE & BIALLEZ**

Société Anonyme au Capital de 250.000 F.

18, Avenue Général-de-Gaulle  
ALES (Gard) Tél. 86-06-70

**Pierre AGUILERA**

MATERIAUX DE CONSTRUCTION

Quartier de la Jouanenque  
(30) SALINDRES  
☎ 85-61-37

**Ets P. GUIRAUD**

|||||

CONCESSIONNAIRE PEUGEOT  
6, Avenue Carnot  
A L E S TEL. 86-17-87

## Comité des Fêtes

### 1971-72

Le Conseil Municipal, soucieux de divertir la population Salindroise, a lancé plusieurs appels par voie de presse aux personnes désireuses de participer à ce Comité des Fêtes et de le faire fonctionner au maximum aussi selon ses moyens pécuniers.

A la suite de plusieurs contacts et la participation de Conseillers Municipaux ce Comité a été constitué.

Après un vote à bulletin secret le Bureau est constitué de la façon suivante :

PRESIDENT : DALVERNY Pierre  
VICE-PRESIDENT : BUSQUET Joseph  
« « : COURBIER Robert  
SECRETAIRE : GAURET Charles  
ADJOINT : MAGNANELLI Maurice  
TRESORIER : TOSI Lorian

COMMISSAIRES AUX COMPTES : GARCIA Raymond, MERLE Paul.

MEMBRES : MAGNANELLI Julien, TOSI Serge, BASTIEN René, BERTI Georges, BOISSIN, BONNEFOI Louis, CLOT Raymond, BELLAGAMBA Lén, GRAVEZAT Jacques, ORSUCCI Joseph, GUIDI Jean-Claude, CHELAY André, COURONNE Gilbert, VALENTIN Roger, VINCENT Michel, JUSTET Marcel.

Plusieurs réunions ont eu lieu depuis la formation de ce Comité, plusieurs projets ont été effleurés mais, il serait prématuré de dire quelles sortes de réjouissances il y aura en 1972.

Nous espérons que tous ensemble, habitants de notre Cité ; vous participerez, vous nous aiderez par vos encouragements, par vos suggestions à mettre de l'entrain et de la bonne humeur dans notre Ville.

— *L'homme a besoin de fêtes. Il a besoin de sortir par des secousses de l'ombre monotone de sa vie.*

LACORDAIRE



# MÉCANOGRAPHIE

ANCIENNE MAISON TOULOUSE

## M. J. CZAJA

MACHINES DE BUREAU — MEUBLES — COMPTABLES — ORDINATEURS

8, PLACE DE LA MAIRIE, A L E S  
— Tél. : 86-10-22 - 86-04-92 —

*Des veines d'un caillou qu'il frappe au même instant, il fait jaillir un feu qui pétille en sortant.*  
BOILEAU

## Les Sapeurs-Pompiers

**Lt. PANSIER**

Transports de Malade	73	Feux électrique	2
Accidents de la route	24	Feu de grange	1
Accidents du Travail	7	Transports d'eau (Salindres)	15
Feux de Forêt (Hors Commune)	5	Transports d'eau (Rousson)	9
Feux de cheminée	2	Inondations - Neige	10
Feux de broussaille (Commune)	7	Noyades	2
Feux de broussaille (Hors Commune)	3	Opérations Guêpes et Frelons	3

## Le saviez-vous ?

Que nous avons à entretenir :

- 9,780 Km de rues
- 9,455 Km de chemins communaux
- 15,350 Km de chemins ruraux non revêtus
- 8700 m2, Place publique plus 267 points lumineux (éclairage public).
- 39,297 Km de Canalisation d'eau et combien de Km de trottoirs à entretenir, à faire ou refaire
- 382, Regards, Bouches d'Egouts, Chasses d'égout

## Entreprise René RICHARD S.A.T.E.M.

S.A. au Capital de 1.000.000 Francs

BATIMENT

PROMOTION IMMOBILIERE

GENIE CIVIL

3, RUE DU TEMPERAS — (30) A L E S

TEL. 86-28-40 (lignes groupées)



Dépôt d'Usines

rue florian 23  
téléphone 86 04 32 Alès

papiers  
peints  
Primavéra  
en  
gros

**FIAT**

**CHAUVET et FILS**

Concessionnaire

92 bis, Route d'Alsace

(30) ALES

REPARATIONS TOUTES MARQUES

TOLERIE

PEINTURE

Tél. 86-19-36

Tél. 86-08-12

# Historique de l'Usine

par M. GONTIER, Premier Adjoint, Ingénieur

Il y a exactement 117 ans qu'était fondée dans la banlieue alésienne, une usine de produits chimiques. Usine mère de la puissante société de renommée mondiale qu'est PECHINEY.

En 1853 Henri MERLE, sur les conseils de l'illustre chimiste Jean Baptiste DUMAS avec l'aide des savants BALARD et J. B. GUIMET et le concours de financement lyonnais, décida d'implanter cette industrie à SALINDRES.

Dans ce modeste village agricole de 600 habitants, Henri Merle prend option sur 4 hectares de terrain en bordure de la rivière AVESNE. Ce choix fut déterminé par le voisinage de houille, de lignites, de calcaires et de pyrites du bassin d'Alès ainsi que par la proximité des salins de camargue.

En 1855 la Société Henri MERLE et Cie s'oriente d'emblée dans la fabrication de la soude, de la potasse, de l'acide sulfurique.

En 1860 un grand savant Henri SAINTE CAIRE DEVILLE installe une fabrication d'un métal alors nouveau l'Aluminium. Cet atelier de 2-3 t/an conservera son monopole pendant 30 ans.

En 1874 Henri MERLE s'adjoignit un authentique coadjuteur Alfred RANGOD dit PECHINEY.

C'était un parisien né en 1833, il avait perdu de bonne heure son père Antoine RANGOD, sa mère s'était remariée avec un petit fabricant de bimbeloterie de la rue Quincampoix d'illustre mémoire. Ce petit fabricant fut un excellent beau-père, il plaça le jeune Alfred à l'école Turgot et il le fit ensuite entrer dans le laboratoire du chimiste PELOUZE, tant ici que là on lui donnait de fort bonne foi le nom de son beau-père. Alfred n'y vit nul obstacle, il consentit volontiers à s'appeler PECHINEY se réservant de faire précéder ce patronyme des deux initiales A. et R. La première rappelant son prénom, la seconde son authentique filiation.

Henri MERLE meurt en 1877 et PECHINEY prend sa succession.

L'importance de l'usine s'accrut encore par cette nouvelle direction qui vit le développement des fabrications de chlore et de ses dérivés.

## Cévennes Poids Lourds

Société Anonyme au capital de 180.000 F.

16, Avenue Carnot — ALES

Boîte Postale 89

Tél. 89-22-80

CONCESSIONNAIRE EXCLUSIF

— BERLIET —

## MENUISERIE

## J. M. QUET

PORTES, CROISEES, ELEMENTS

DEVIS GRATUIT

(30) NAVACELLES

Tél. 3



PÂTISSERIE  
CONFISERIE  
— GLACES —

**F. CARILLO**

67, RUE HENRI-MERLE  
(30) SALINDRES

ENTREPRISE DE PEINTURE

**Claude MOLLO**

VITRERIE

PAPIER PEINT

37, Rue Henri-Merle  
SALINDRES

1833 — Chlorate de soude.  
1889 — Sulfate de cuivre.  
1897 — Aluminium (à partir des bauxites de l'Hérault).  
1903 — Produits fluorés (à partir du spathe fluor du massif central).

En 1865 — Paul HEROULT avait mis au point un procédé de fabrication de l'Aluminium par électrolyse qui offert à Salindres ne fut pas retenu par PECHINEY. Ce procédé seul exploité dans le monde détermina la formation de la société Métallurgique de Froges en 1889, qui fusionna en 1921 avec Alais et Camargues pour constituer la Cie A.F.C. (Alais Froges et Camargues).

Pendant la guerre de 1914-18, Salindres apporta sa contribution à la défense de phénol matière première explosive de la « MELINITE », explosif de l'époque.

Depuis l'usine ne cesse de se développer avec une interruption de 1939-45.

Après la guerre, modernisation des ateliers : alumine oxyde de beryllium. Création des ateliers : flugène, alumine spéciales.

Le 1<sup>er</sup> Janvier 1962 les usines chimiques de PECHINEY et celles de St-GOBAIN ont lié leur sort en constituant la Société PECHINEY-St-GOBAIN.

Dans un passé tout récent démarrage d'un atelier sulfurique de 350 T/j sur soufre. Démarrage d'une unité de fluorectine d'aluminium de 100 T/j (lit fluide). Création de tamimo (filiale

de P.S.G. Union carbide qui fabrique des tamis moléculaire). Construction d'un four à chauffage externe fabriquant de l'H.F. anhydre. Construction du laboratoire pilote pour les aluminés métallurgiques et spéciales. Tout récemment arrêt de l'atelier du sulfate d'Aluminium.

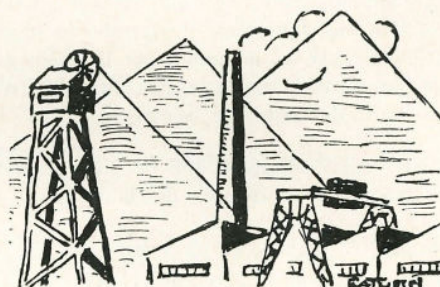
Prévisions 1971, démarrage d'un nouveau four HF, d'un atelier de fluorure d'Aluminium 150 T/j.

En 117 ans sous ses diverses raisons sociales l'usine de Salindres a accompli un long chemin.

L'usine construite dans cette petite ville connaît un rayonnement mondial.

Au 1<sup>er</sup> Janvier 1972, la raison sociale de l'usine de Salindres sera RHONE-PROGIL.

De plus, par sa fusion avec UGINE-KULHMAN, PECHINEY deviendra ALUMINIUM Français.



POMPES FUNEBRES

AMBULANCES

**VIGNE**

Maison fondée en 1927

37, Avenue de Stalingrad — Téléphone 86-03-86

A L E S

TOUS LES IMPRIMES

IMPRIMERIE

**Jacky REYNAUD**

10, Quai Saint-Ferréol - Rochebelle — 30 - ALES  
Tél. 86-08-97

FAIRE-PART MARIAGES, NAISSANCES, MENUS,  
CARTES DE VISITE, etc...



# QUINCAILLERIE

DROGUERIE — CADEAUX — SANITAIRE — PRODUITS LEFRANC

## R. VINCENT

79, RUE HENRI-MERLE — 30 - SALINDRES

TELEPHONE : 85-61-70

# PECHINEY

ALUMINES METALLURGIQUES  
PRODUITS SPECIAUX

COMPAGNIE DE PRODUITS CHIMIQUES  
ET ELECTROMETALLURGIQUES

23, Rue Balzac

PARIS (8<sup>me</sup>)

## PRODUITS CHIMIQUES

# PECHINEY - ST-GOBAIN

16, Avenue Matignon

PARIS (8<sup>me</sup>)

- ALUMINES SPECIALES ET CATALYSEURS
- PRODUITS FLUORES, MINERAUX ET ORGANIQUES
- ACIDE SULFURIQUE
- SULFATE D'ALUMINE
- PRODUITS DIVERS

 L I S E Z

## L'ALMANACH CEVENOL

ANNEES PARUES 1967, 1968, 1969, 1970

- EN VENTE CHEZ TOUS LES LIBRAIRES  
et à

LA MAISON DES CEVENNES  
1, Boulevard Gambetta — ALES