



SAINTE-ROSE

BULLETIN MUNICIPAL OFFICIEL

Entreprise René RICHARD s.a.t.e.m.

S.A. Capital 1 000 000 de F

BATIMENT - GENIE CIVIL

6 000 logements construits et livrés aux H.L.M. et Collectivités
Bâtiments : Publics - Administratifs - Commerciaux

PROMOTION IMMOBILIERE

1 000 logements construits et vendus dans la Région

REALISATION SUR ALES

Les Hauts des Promelles
31 villas standing

Le Mas Goirand
40 villas individuelles

3, rue du Tempéras - 30106 ALES

Téléphone 86-28-40 (lignes groupées)

VIENT DE PARAITRE :

l'Encyclopédie des Cévennes

ALMANACH CÉVENOL N° 5

288 pages de textes signés de grands auteurs cévenols :

Max-Olivier Lacamp (Prix Renaudot), Albertine Sarrazin,
Romain Roussel, etc.

Toutes les Cévennes sont mises en page dans l'Encyclopédie des Cévennes dont la collection complète (cinq volumes parus à ce jour) est la documentation indispensable et unique qui s'intéresse aux Cévenols et au Pays Cévenol.

Chaque volume, toujours d'actualité, est une somme de valeur

C'est un achat utile

C'est un cadeau à faire qui sera apprécié

En vente dans toutes les librairies

BULLETIN OFFICIEL MUNICIPAL



SALINDRES

3 867 habitants

Arrondissement d'Alès

Département du Gard

Revue d'information
diffusée gratuitement

Reproduction interdite

Rédaction - Documentation

Mairie de Salindres

d'or à une fasce losangée d'or et de gueules



SOMMAIRE

— Editorial, par M. le Maire.	3
— Budget. Comment vit votre Commune ?	4
— Répartition de la population par âge.	10
— Table décennale de 1963 au 11 octobre 1972.	10
— Etat civil 72.	10
— Plan de la Ville de Salindres.	7
— Voirie. Qu'avons-nous fait depuis le 1 ^{er} décembre 1972. Nos projets pour 1973.	6
— Evénements importants de l'année.	9
— Ecoles.	11
— Sports.	12

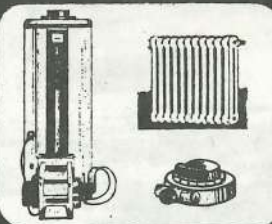
SANIT CHRISTOL S.A.R.L.

ROUTE DES TAVERNES N. 110 - St CHRISTOL les ALES - 30 tél. 86 26 93



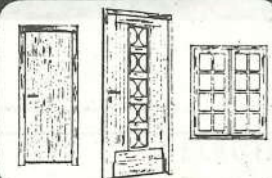
TOUT LE SANITAIRE T.T.C.

Salle de Bain complète
Blanche à partir de 490 F.
Couleurs . . . 590 F.



TOUT LE CHAUFFAGE T.T.C.

Une CHAUDIERE mazout
brûleur jusqu'à 42.000 calories
+ 7 radiateurs en Fonte
+ 1 accélérateur
Le tout : 2990 F.



TOUTE LA MENUISERIE T.T.C.

Porte et cadre depuis 84 F.
Porte d'entrée SIPO
depuis 270 F.
Fenêtre 120 x 125 129 F.

J.J. PERRIER

CARRELAGES LAMBRIS 61 - PARQUETS 10F **TOUT POUR CONSTRUIRE**

- LAMBRIS à partir de : 6^f le m²
 - PARQUET : 10^f le m²
 - FAYENCES : 10^f le m²
 - PLINTHES : 1^f le m^l
- EXPEDITION toute la FRANCE**



POUR LA REMISE EN ETAT ET ENTRETIEN
JOURNALIER OU PERIODIQUE DE TOUS LOCAUX

ENTREPRISE DE NETTOYAGE

Vitres - Sols
Lessivage
de peinture, etc...

19, Avenue Carnot
30 - ALES
Tél. : 86-11-25



STATION-SERVICE

G-S BOURRET

ESSENCE FUEL GAS-OIL

(Livraison à domicile)

ARTICLES DE CHASSE ET DE PECHE

MOBYLETTE

VELOSOLEX

Le Saut-du-Loup

Tél. 85-60-47

TRANSPORTS PUBLICS DE MARCHANDISES
LOUEUR DE VEHICULES INDUSTRIELS —

COMMISSIONNAIRE DE TRANSPORT

Marcel GUIRAUD

Siège Social: **18, Av. de Stalingrad, A L E S**
Tél. : **(66) 86-23-59** (2 lignes groupées)



Place de la République avant 1957.

Société Régionale de Distribution d'Eau

EXPLOITATION DE RESEAUX DE DISTRIBUTION D'EAU ET DE CHAUFFAGE URBAIN

ENTRETIEN DE RESEAUX D'ASSAINISSEMENT
DESOBSTRUCTIONS DES EGOITS PARTICULIERS

32, Quai Boissier-de-Sauvages — A L E S (Gard)

Téléphone: (66) 86-03-66

nous offrons la qualité

Brandt

VERRERIE de PROVENCE

Installation - Garantie - Entretien

RENAULT ALÈS

vous propose la gamme

R.4 - R.5 - R.6 - R.12 - R.12 TS - R.12 break
R.16 - R.16 TS - R.15 - R.17

aux meilleures conditions de crédits
et de reprises

Tél. 86-25-84

Le Billet du Maize...

Mes Chers Amis,

Il m'est agréable de vous présenter le deuxième numéro de notre Bulletin Municipal qui paraît avec une présentation améliorée qui, je l'espère, vous satisfera.

Les pages qui suivent n'ont pas d'autres prétentions que d'évoquer succinctement nos activités locales et nos préoccupations. Bien sûr, tout n'est pas parfait et les difficultés auxquelles se heurtent les Administrateurs sont trop souvent inconnues du public, mais ceux qui critiquent leur action seraient bien inspirés en y collaborant pour le plus grand bien de la Collectivité.

Ce bulletin, distribué gratuitement à tous les foyers de la Commune, a pu être édité grâce aux industriels, commerçants, entrepreneurs, artisans et fournisseurs qui l'ont financé par leurs annonces publicitaires.

Je les remercie, ainsi que tous ceux qui ont gracieusement collaboré à la présentation de ce numéro qui, je le souhaite, constitue un trait d'union entre le Conseil Municipal et la population.

A l'aube d'une année nouvelle, au nom de la Municipalité, comme en mon nom personnel, je vous adresse les vœux les plus sincères et les pensées les plus amicales.

Puisse 1973 être une année de bonheur pour vous et tous ceux qui vous sont chers.

DUMAS P.

Maire de Salindres

Etre libre, aujourd'hui c'est être informé (A. SAUVY).

ELECTRICITE - POMPES - CHAUFFAGE CENTRAL - SANITAIRES
CONDITIONNEMENT DE L'AIR

CANONGE & BIALLEZ

Société anonyme au Capital de 250 000 F

18, avenue Général-de-Gaulle - 30 - ALES - Tél. 86-06-70

Ets P. GUIRAUD



CONCESSIONNAIRE PEUGEOT

6, Avenue Carnot

ALES

TEL. 86-17-87

Ets FAÏSSE

TEXTILES

20, Rue d'Avéjan et Rue Beauteville

(30) ALES

Tél. 86-06-02

FINANCES ET BUDGET...

comment vit notre commune ?

L'évolution des dépenses de notre cité n'est que la conséquence de sa croissance à laquelle ne correspond pas automatiquement une progression proportionnelle de ses ressources, ressources principalement tirées de la taxe sur les salaires et le report des centimes additionnels.

La taxe sur les salaires est le versement représentatif de la part locale en application d'une circulaire du Ministère de l'Intérieur. Pour comprendre le mécanisme des centimes additionnels, il faut distinguer la base et le nombre. La base est déterminée par la Loi et constituée par :

la contribution foncière bâtie	241,98
la contribution foncière non bâtie	22,68
la contribution mobilière	190,53
la patente	770,03

La valeur du centime salindrois pour 1972 est de : 12,2522.

Par contre, l'Assemblée Municipale intervient pour fixer le nombre de centimes nécessaires à l'équilibre du budget. Ce nombre étant de 107 940 pour 1972.

Mais pour la plus grande partie des travaux d'investissements, il est nécessaire de se procurer des ressources exceptionnelles et de faire appel à l'emprunt à long terme. Le recours à l'emprunt pour la réalisation d'équipements nouveaux alourdit chaque année la charge de la dette qui implique un ajustement progressif de la part répartie entre les contribuables.



FAMBON André

AGENCE RENAULT

Rue Henri-Merle — (30) SALINDRES

☎ 85-61-56

MECANOGRAPHE
ANCIENNE MAISON TOULOUSE

M. J. GZAJA

Machines de bureau, Meubles comptables
Ordinateurs

8, place de la Mairie, ALES

Tél. 86-10-22 - 86-04-92

Philips-Alès-Radio

4, avenue de la Gare - 30-ALES

TELEVISION COULEUR - RADIO - MACHINES A LAVER

Tél. 86-07-36

État de la dette au 23 février 1972

ANNEE de réalisation	DESIGNATION DE LA DETTE ou DE LA CREANCE A LONG ET MOYEN TERME	DUREE en ANNEES	TAUX %	PERIODI-CITE	DETTE ou CREANCE EN CAPITAL à l'origine	DETTE ou CREANCE EN CAPITAL au 1 ^{er} janvier de l'exercice
	EMPRUNTS ET DETTES A LONG ET MOYEN TERME				2 128 900	1 289 981,60
1946	C.F. — Bains-douches	30	3,9	26	25 000	6 399,02
1954	C.D.C. — Electrification	20	6	18	230 000	53 600,37
1956	C.F. — Acquisition d'immeubles	18	5,5	16	110 000	26 388,80
1957	Caisse d'Epargne — Réseau d'eau	20	5,5	14	35 000	16 644,47
1958	C.F. — Logement directeur C.E.G.	18	5,5	14	20 000	7 594,24
"	C.D.C. — Aménagements scolaires	20	5,5	14	44 000	20 924,10
"	C.F. — Adduction d'eau	15	5,5	14	100 000	18 394,07
"	C.F. — Acquisition d'immeubles	15	5,5	14	65 000	11 956,04
1959	C.R.C.A.M. — Réseau électrique	30	3	13	30 300	21 261,38
"	C.F. — Egouts	18	5,5	13	17 000	7 551,42
1960	C.F. — Adduction d'eau	15	5,5	11	100 000	42 542,96
"	C.A.C.E.L. — Pont, trottoirs, presbytère	19	5,5	11	600 000	327 600
1968	C.D.C. — Assainissement	30	5,25	4	243 600	232 501,30
1969	C.D.C. — Salle de sports	20	5,5	3	210 000	197 623,43
1972	C.D.C. — Travaux de voirie	12	6,75	1	50 000	50 000
1972	C.D.C. — Station d'épuration — Assainissement	30	7,25	1	209 000	209 000
	dont :					
	Service des eaux				235 000	77 581,50
	Service assainissement				469 600	242 142,72

ENTREPRISE

TOUS TRAVAUX ROUTIERS
REVÊTEMENTS — MATÉRIAUX ENROBÉS
STABILISATION DES SOLS - CYLINDRAGES
TERRASSEMENTS MÉCANIQUES
LOCATION D'ENGINS — TRANSPORTS

GIRAUD

Rue Général-de-Cambis

ALÈS (GARD)

TÉLÉPHONE 86-08-19

FRÈRES

SALINDRES - CAFE DE L'USINE, tél. 85-60-46

" LA PIZZERIA "

Grillades - Coquillages - Spécialités
Plats à emporter

SON CADRE SON ACCUEIL

Ouvert tous les jours sauf le mercredi

Entreprise Bâtiment et Travaux publics

BERNARD Père & Fils

30 - BRIGNON

Tél. 3

VOIRIE - ESPACES VERTS

C'est dans ce difficile service qu'un effort a été accompli (pas assez, nous le savons) pour améliorer la propreté de nos places, rues et quartier. L'effort se maintiendra et s'améliorera, j'en suis persuadé.

Des moyens modernes seront mis en place : benne pour ordures ménagères, usine d'ordures ménagères (dans le cadre d'un syndicat intercommunal).

Notre réseau d'eau sera progressivement renforcé et changé, une station d'épuration assainira notre cité.

Nos voies rurales et urbaines seront réparées au mieux et seront refaites au fur et à mesure que nos moyens financiers le permettront.

Nos espaces verts embelliront notre ville, mais il faut la volonté de tous. A quoi servent des moyens modernes, si la bonne volonté de chacun ne rentre pas en jeu pour le vouloir.



Abris-bus, avenue de Segoussac.

Qu'avons-nous fait depuis le 1^{er} décembre 1972 ?

- Changement de la chaudière aux bains-douches.
- Remise en état du dispensaire (peinture).
- Ouverture d'une issue de secours dans la mairie.
- Remise en état des chaises appartenant à la commune.
- Remise en état du bureau de l'assistante sociale.
- Mise en place d'un îlot directionnel R.D. 147 - R. 131.
- Mise en place d'arbustes autour du gymnase et contre le cimetière.
- Transfert des lavoirs et machines à laver aux bains-douches.
- Aménagement des abords des H.L.M. par plantation d'arbustes.
- Mise en place de deux abris bus (avenue de Segoussac).
- Remise en état de la salle de mariage.
- Mise en place d'une nouvelle canalisation rue Paul-Valéry.
- Réfection des trottoirs des artères ci-dessous désignées : rues Florian, Mistral, avenue Jouannenque.
- Remise en état des chemins suivants : Fourches de Cibel, Crozes, Pique-Peyre, Castillon (pont de Barjac).
- Amélioration de différents chemins.
- Installation d'une pompe pour arrosage du jardin public.
- Installation d'une pompe à l'Avène pour arrosage du terrain de foot.
- Remise en état des différentes écoles (sanitaire, menuiserie, électricité, etc.).
- Curage de l'Avène.
- Réception le 28 septembre du premier camion-benne. Le 2^e a été dirigé sur Valence pour être équipé de la benne à ordures Hélico. Mise en service vers la mi-décembre.
- Mini-parking dans la cour de la Mairie pour les institutrices du primaire.
- Commencement des travaux pour la mise en place à la station d'épuration.
- Eclairage par projecteur du terrain annexe du foot.
- Eclairage du carrefour de la Croix de Séverac.

On n'exécute pas tout ce qu'on se propose
Et le chemin est long du projet à la chose.

(MOLIERE)

PRODUITS SIDERURGIQUES

Quincaillerie du bâtiment - Machines-outils
Agent dépositaire « Profilafröid »
Agent dépositaire Philips soudure
Dépôt Air Liquide - Distributeur Demag

Éts René CRUVELLIER

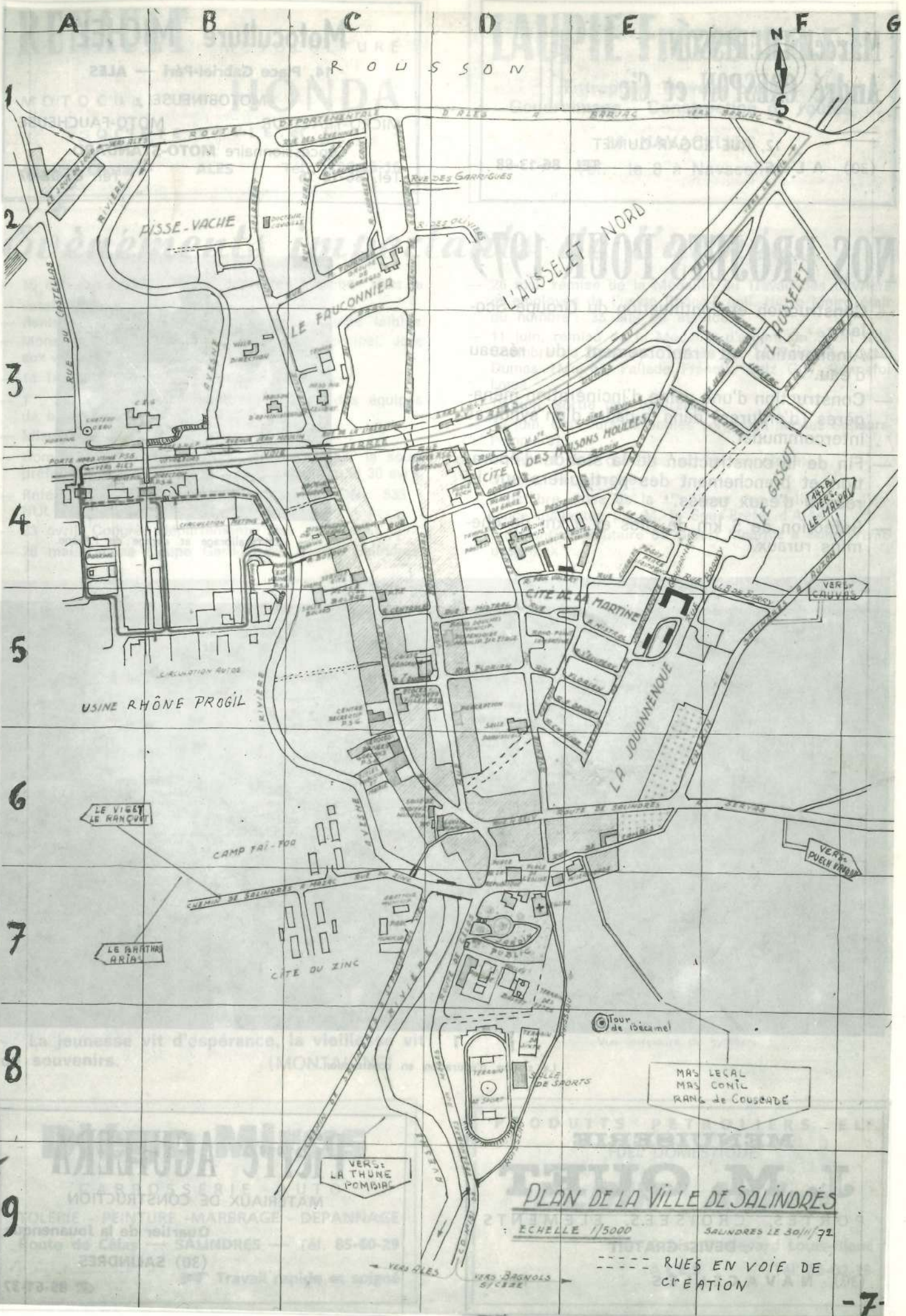
Société Anonyme au capital de 120.000 F
Zone industrielles Bruèges - 30 - ALES
Téléphone (66) 86-12-45 - B.P. 137

PAPIERS PEINTS

Primavéza

23, rue Florian - 30-ALES

Tél. 86-04-32



ROUSSON



PLAN DE LA VILLE DE SALINDRES

ECHELLE 1/5000

SALINDRES LE 30/1/77

----- RUES EN VOIE DE CREATION

Marcel LHERISSON
André CRESPON et Cie



12, RUE EDGAR-QUINET
(30) ALES TEL. 86-13-88

Motoculture MICHEL

14, Place Gabriel-Péri — ALES

MOTOBINEUSE

MICRO-TRACTEUR

MOTO-FAUCHEUSE

Concessionnaire **MOTO-STANDARD**

Tél. 86-18-16

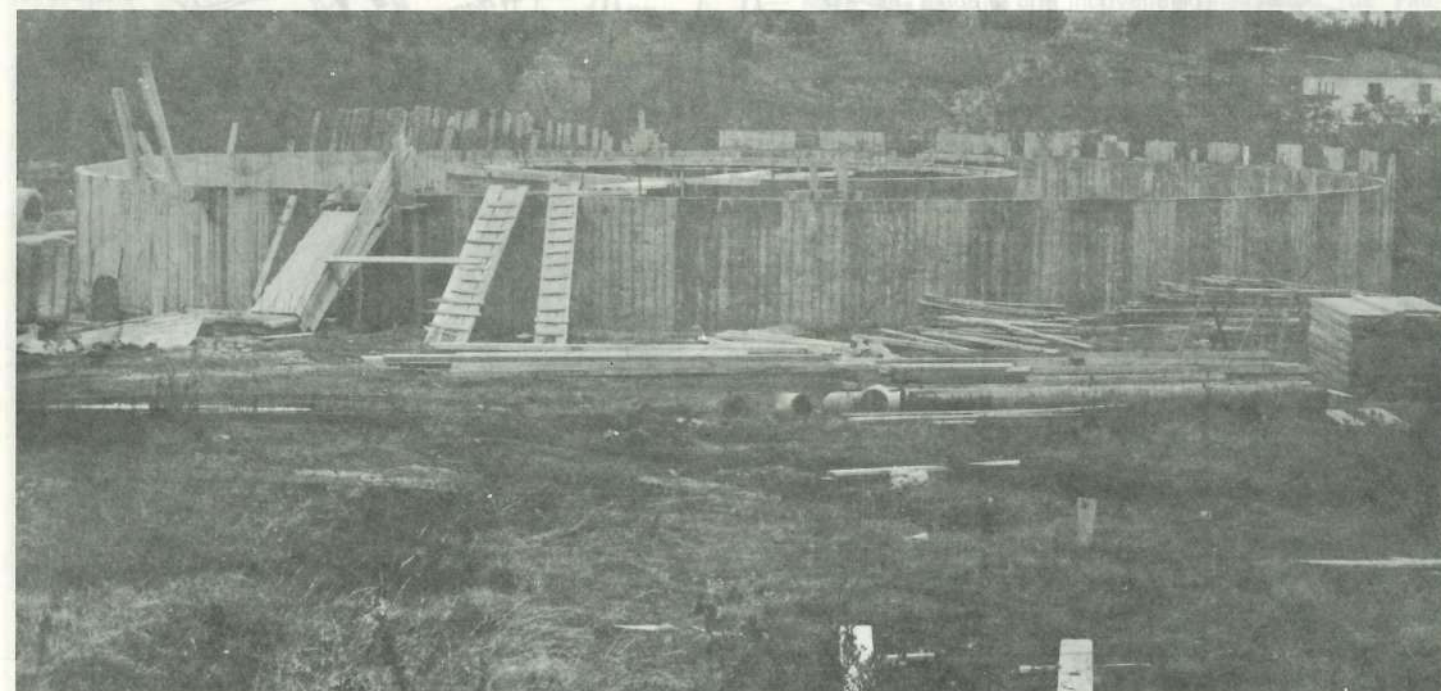
Tél. 86-02-07

NOS PROJETS POUR 1973

- Construction et continuation du Groupe Scolaire.
- Amélioration et renforcement du réseau d'eau.
- Construction d'une usine d'incinération ménagères (d'ordures) dans le cadre d'un syndicat intercommunal.
- Fin de la construction de la station d'épuration et branchement des particuliers sur le réseau d'eaux usées.
- Réfection de 5 km de rues et 5 km de chemins ruraux.



Vue du recalibrage et curage de l'Avène.



La station d'épuration en construction.

MENUISERIE

J. M. QUET

PORTES, CROISEES, ELEMENTS

DEVIS GRATUIT

(30) NAVACELLES

Tél. 3

Pierre AGUILERA

MATERIAUX DE CONSTRUCTION

Quartier de la Jouanenque

(30) SALINDRES

☎ 85-61-37

RENAULT MOTOCULTURE

MOTOCULTURE **HONDA**

SOCIÉTÉ BAYLE et C^{ie}

10, Rue Chotard ALES Tél. : 86-23-16

LAUPIE Frères s.a.r.l.

Entreprise Travaux publics
Goudronnage - Construction de routes

30 - NAVACELLES

Tél. : le 8 à Navacelles

Événements importants de l'année...

- 16 décembre 1971 : Repas des têtes blanches chez le vatel Gaydou.
- Panier et combustible aux économiquement faibles.
- Monsieur Demonty Roger, Conseiller Municipal, Juré aux Assises du Gard.
- 14 février : Bal masqué (Comité des fêtes).
- 1^{er}, 2, 3 avril, déplacement en Espagne des équipes de basket.
- Mise en état du terrain de rugby.
- Homologation de la piste de moto-cross par le sous-préfet d'Alès et la Commission. Inauguration le 30 avril.
- Référendum du 23 avril. OUI : 683 - NON : 533 - NUL : 165.
- 23 avril, Congrès départemental des pompiers.
- 26 mai, remise Coupe Gard-Lozère équipe Salindres.
- 26 mai, remise de la Médaille du Travail des ouvriers et employés de l'usine Rhône-Progil. Notre Maire était du nombre : 35 ans de service.
- 11 juin, remise de la Médaille d'argent du Sport à la Chambre de Commerce d'Alès par M. Rousset à MM. Dumas (Maire), Pallade Francis, Belz Guy, Bonnefoi Louis.
- 18 juin, sortie des vétérans.
- 18 juin, Concours de boules (organisé par les Sapeurs-Pompiers).
- 14 juillet, feu d'artifice et bal populaire.
- 5 août, Fête votive.
- 7 octobre, Pose de la 1^{re} pierre des ateliers de l'enfance inadaptée par M. le Sous-Préfet d'Alès.
- Intervention salubre de Gibert Maurice à Saint-Privat-des-Vieux.



La jeunesse vit d'espérance, la vieillesse vit de souvenirs.
(MONTAIGNE)

Vue intérieure du gymnase

Diégo Miras

CARROSSERIE AUTO

TOLERIE - PEINTURE - MARBRAGE - DEPANNAGE

Route de Célas — SALINDRES — Tél. 85-60-29

 Travail rapide et soigné

PRODUITS PETROLIERS ELF
FUEL DOMESTIQUE

ELDIN André

9 bis, Boulevard Louis-Blanc

ALES Tél. 86-02-79

ASSURANCE TOUTES BRANCHES

CABINET ODE-TOURRE

« LA FONCIERE »

15, Boulevard Gambetta - ALES - Tél. 86-01-48

S. A. T. E. G.

JOUVE Frères

Lignes M.T. - B.T. - Eclairage Public
POSTES DE TRANSFORMATION
Service d'entretien d'éclairage public

Bureaux : 24, Avenue Général de Gaulle
A L È S — Téléphone 86.17.00

Dépôt : Route d'Uzès - Tél. 86.26.84

RÉPARTITION DE LA POPULATION

Ages	Hommes	Femmes	Totaux
0 à 4 ans	109	105	214
5 à 9	164	155	319
10 à 19	430	411	841
20 à 30	290	270	560
31 à 50	425	475	900
51 à 60	249	233	482
61 à 70	133	146	279
71 à 80	36	97	133
81 et +	35	64	99
Totaux	1 871	1 956	3 827

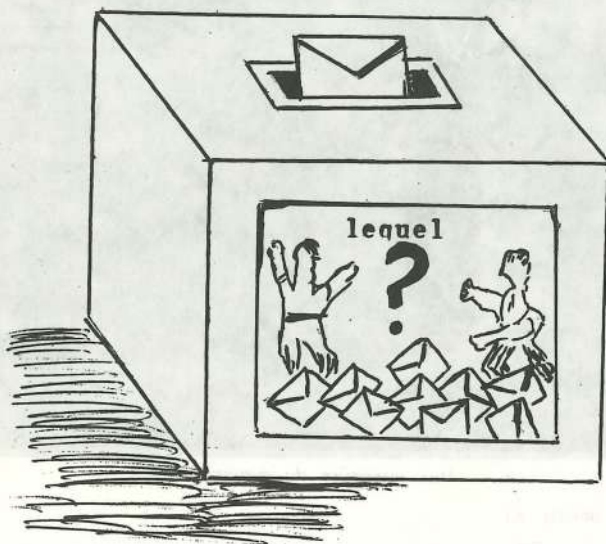
ÉTAT-CIVIL

Tables décennales de 1963 au 11-10-72

Naissances : 564 Mariages : 304 Décès : 368

Etat civil 1972 (jusqu'au 30 novembre)

Naissances : 44 Mariages : 32 Décès : 41



LISTES ÉLECTORALES

Les demandes d'inscription sur les Listes Electorales sont reçues en Mairie à partir du 1^{er} septembre jusqu'au 31 décembre.

Elles sont déposées par les intéressés eux-mêmes. Toutefois, elles peuvent être adressées par correspondance sous pli recommandé soit par un tiers dûment mandaté.

Formalité à accomplir :

Deux cas sont à distinguer :

- Cas de 1^{re} inscription : se présenter avec une pièce d'identité.
- Cas de changement de Commune : se présenter avec une pièce d'identité et la carte d'électeur du dernier domicile.

CACHON Marceau

SERVICE REGULIER. : SALINDRES - ALES

— Location de cars pour excursions —

FUEL TOTAL

Livraison à domicile

Le Saut-du-Loup — SALINDRES — Tél. 85-61-40

Pressing

TEINTURERIE — NETTOYAGE A SEC

RENOVATION

CUIR DAIM

26, Rue Henri-Merle

(30) SALINDRES

Aux DAMES de FRANCE

LE MAGASIN A VOTRE SERVICE

ALES

ÉCOLES

- Installation d'une cuisinière au C.E.G. le 1^{er} mars 1972.
- Préparation d'une classe supplémentaire (une primaire).
- Réunion d'information dans les locaux du C.E.G. par M. l'Inspecteur d'Académie pour la création d'un C.E.S. à Salindres. Modification de la carte de ramassage scolaire. En présence de Monsieur le Sous-Préfet, M^r Tailladès, sénateur du Gard, conseillers généraux, maires du canton, inspecteur primaire et directeur du C.E.G.

RENTREE DES ECOLES LE 14 SEPTEMBRE 1972

Les effectifs sont les suivants

I. Ecoles publiques

C.E.G.	348
Primaire	271
Maternelle	152

II. Ecole privée Péchiney

Primaire	80
Maternelle	77

3 novembre : Réunion de la Caisse des Ecoles.

Librairie SOUSTELLE, 1 et 2, pl. de la Mairie, 30-ALES

Soustelle "LOISIRS"

19, rue de l'Abbaye - ALES

Travaux manuels, Céramique, Jeux éducatifs
Emaux sur cuivre



C.E.G. Vue générale.



Cour et bâtiment de l'Ecole Maternelle.



Une classe du C.E.G.

Les jeux que les enfants aiment le mieux
sont ceux où le corps est en mouvement.

(FENELON)

Toutes les fois qu'on néglige une intelligence,
on vole le pays peut-être d'un trésor.

(GAMBETTA)

POMPES FUNEBRES

AMBULANCES

VIGNE

37, Avenue de Stalingrad — Téléphone 86-03-86

ALES

TRAVAUX PUBLICS
CARRIERES

Transports

Terrassements

CRISPON Frères

Route d'Uzès - ALES
Tél. 86-02-92 - 86-34-73

DELMAS- PHOTO

VOTRE LABORATOIRE COULEUR

Entièrement équipé par Kodak-Pathé
Vous apporte qualité, prix, rapidité
Amateur, Portrait, Mariage, Industries
Dépositaire : Tabac JAVICOLI, rue Henri-Merle SALINDRES
Bas de la rue d'Avéjan - 30-ALES
Tél. 86-06-89

La Télévision couleur,
c'est l'affaire de vrais spécialistes
Moi, je n'ai pas de soucis
ma garantie est signée :

Radio-Cévennes

14 et 15, rue Taisson - 30 - ALES
Tél. 86-07-28 Exclusivité SCHNEIDER

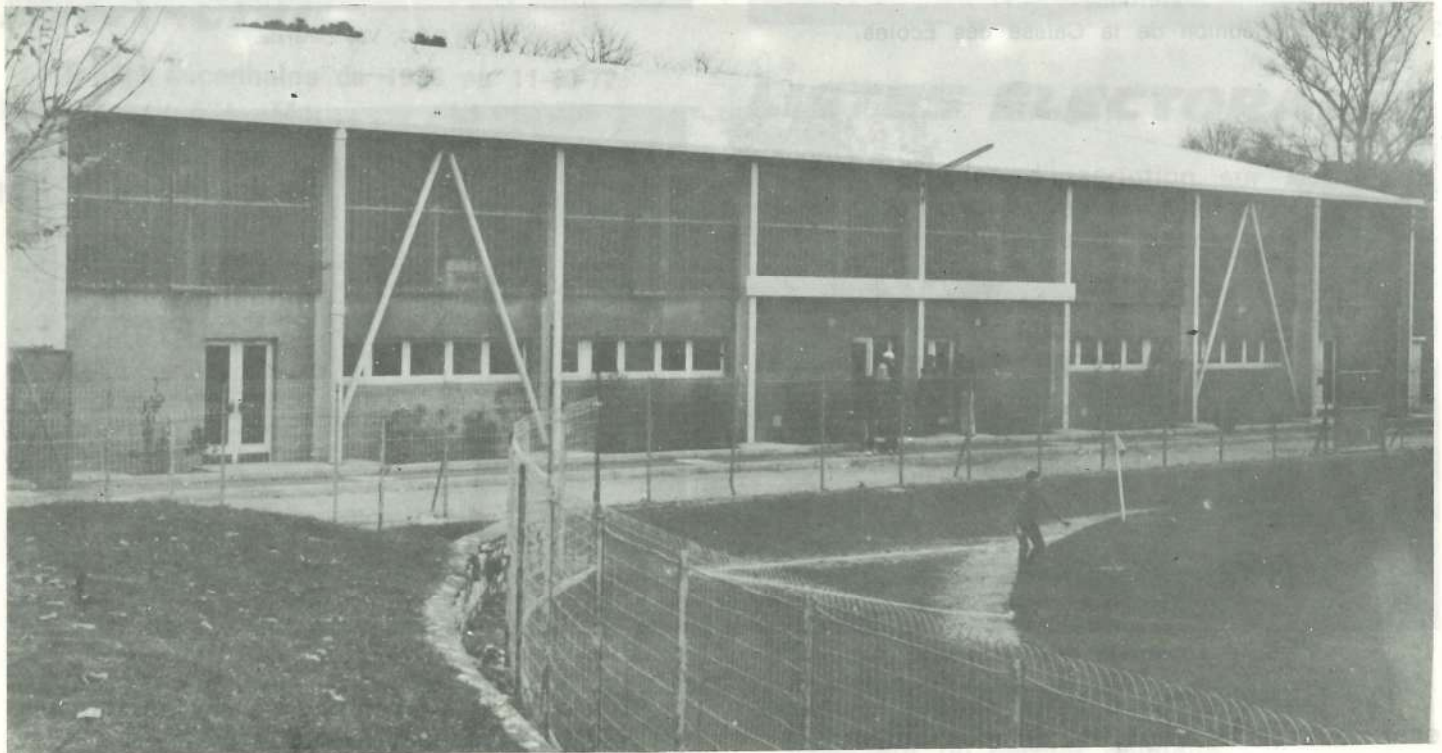
comment va le sport à Salindres?

Une question banale pour les pratiquants, les dirigeants et supporters assidus. Mais les profanes, que savent-ils ? Ils ne peuvent, en effet, savoir que la Salle des Sports accueille 500 à 600 pratiquants par semaine : les scolaires, les disciplines de salle et des adultes en gymnastique. Que le sport extérieur connaît une intense activité, par le Rugby et le Football, et enfin, il faut qu'ils sachent que tous nos enfants, soit par le scolaire, soit par les différentes associations qui utilisent les installations sportives, pratiquent un sport à Salindres.

La gestion de ces ensembles sportifs n'est pas facile. Tâche ingrate parfois pour une commission sportive qui veut avant tout être juste et équitable pour les utilisateurs

nombreux, trop nombreux parfois pour ces installations sportives que nous améliorons petit à petit avec nos moyens.

C'est ainsi que le football bénéficie d'un éclairage extérieur que des travaux de tassage et d'élargissement ont été effectués sur le même terrain. Des aménagements futurs seront apportés à la salle, indispensables aux scolaires, etc. Tout un programme que la Commission étudie et réalisera avec le Conseil Municipal. Mais n'oublions pas que ces réalisations sportives font partie du programme général municipal et qu'un peu de patience est nécessaire pour toute réalisation.



Façade ouest du gymnase.

QUINCAILLERIE

DROGUERIE — CADEAUX — SANITAIRE — PRODUITS LEFRANC

R. VINCENT

79, RUE HENRI-MERLE — 30 - SALINDRES

TELEPHONE : 85-61-70

PRODUITS CHIMIQUES

RHONE PROGIL

6, rue Piccini - PARIS 16^e

**Alumines spéciales et
catalyseurs**

**Produits fluores, minéraux et organiques
Acide sulfurique - Sulfate d'alumine
Produits divers**

**Aluminium PECHINEY
Alumines métallurgiques
Produits spéciaux**

**Compagnie de Produits chimiques
et électrométallurgiques
23, rue Balzac - Paris-8^e**

AUX RUCHERS DE L'ESCARAVIEILLE

(situés à St-Germain-de-Calberte, commune de la zone périphérique
du Parc National des Cévennes, à 500 mètres d'altitude)



MIELS FINS DES CÉVENNES

Produits par des abeilles butinant des fleurs non polluées

GELÉE ROYALE

Produits naturels de qualité garantis purs

en vente au

Libre - Service CABROL

rue Henri-Merle

Dépositaire exclusif pour SALINDRES